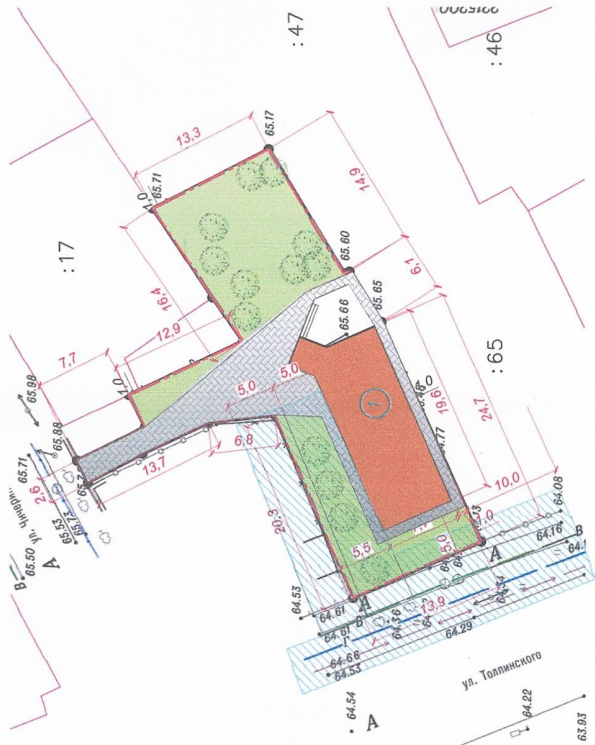
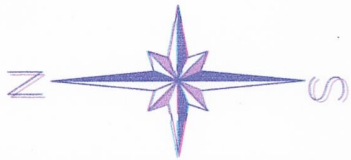
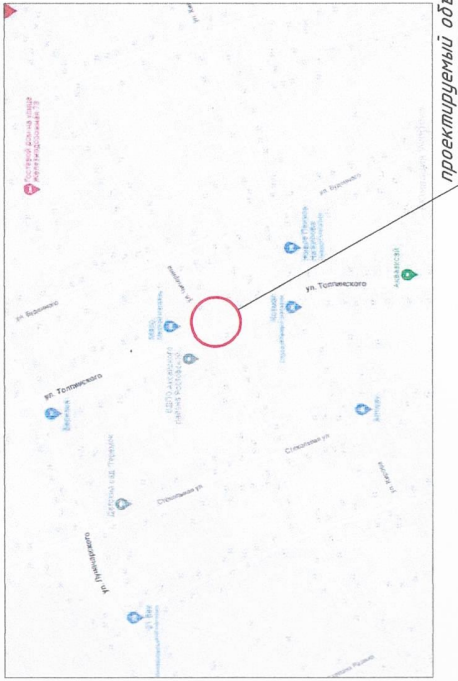


Схема планировочной организации земельного участка M1:500

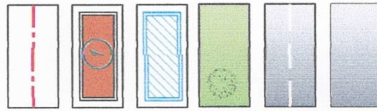


Ситуационный план



проектируемый объект

Условные обозначения:



- ограждение земельного участка
- проектируемый объект капитального строительства
- охранная зона водопроводной сети
- благоустройство территории (деревья, кустарники и т.д.)
- автомобильные проезды (асфальтобетон, бетон, щебень)
- пешеходные дорожки, площадки (асфальтобетон, тротуарная плитка)

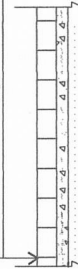
Экспликация	
№	Наименование объекта
1	Индивидуальный жилой дом
	Примечание: проектир.

Покрытие проездов

Асфальтобетон	- 4см
Щебень	- 20 см
Песок	-10 см
Уплотненный грунт	

Покрытие тротуаров и площадок

Тротуарная плитка (нат.камень)	- 60 мм
Цементно - песчаная смесь	- 10 см
Щебень	- 15-20 см
Уплотненный грунт	



Примечание:

- 1.Масштаб 1:500
- 2.Площадь земельного участка - 718,0 кв.м.
- 3.Схема планировочной организации земельного участка выполнена на топографической основе масштаба 1:500, подготовленной ООО «ГеоСфера» г. Аксай в 2023 году.

Заказчик	ПГС/27-2023-ПЗУ		
Изм.	Колуч.	Лист	Итого
	№068	№068	№068
Индивидуальный жилой дом			
Студия	Лист	Листов	
ГП	1		
Схема планировочной организации земельного участка расположенный по адресу: Ростовская область, Аксайский район, г. Аксай, ул. Чиряева, 54 к.н. земельного участка 61:02:0120162:274			
Директор	Назаров А.В.	2023	

Схема планировочной организации