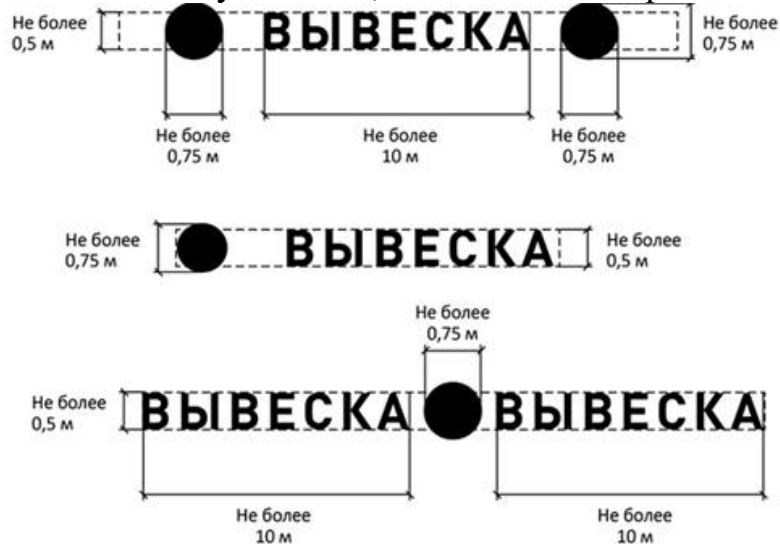


Приложение к Правилам размещения
и содержания информационных
конструкций на территории
муниципального образования
«Аксайское городское поселение»

**Графическое приложение к Правилам размещения и
содержания информационных конструкций на
территории муниципального образования
«Аксайское городское поселение»**

1. Информационные конструкции, указанные в пункте 3.5.1 настоящих Правил, могут быть размещены в виде комплекса идентичных взаимосвязанных элементов одной информационной конструкции, указанных в пунктах 13, 16 настоящих Правил.



2. Вывески могут состоять из следующих элементов:

- информационное поле (текстовая часть);
- декоративно-художественные элементы.

Высота декоративно-художественных элементов не должна превышать высоту текстовой части вывески более чем в полтора раза (пункт 16 Правил).

ВЫВЕСКА — текстовая часть

● — декоративно-художественный элемент



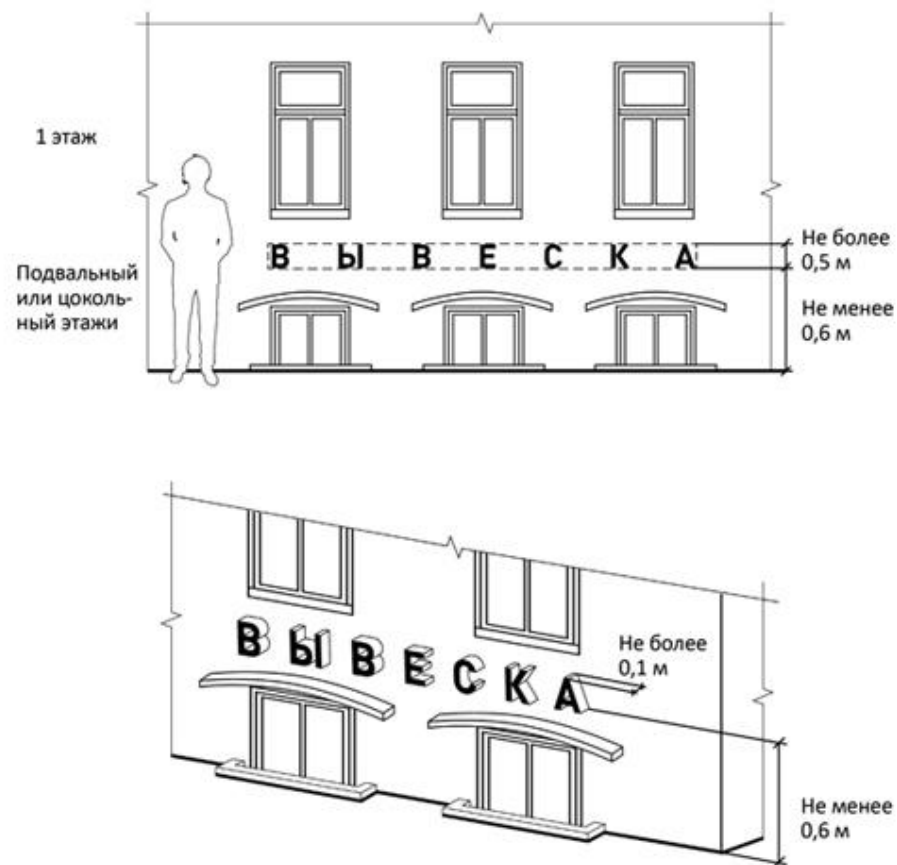
3. Организации, индивидуальные предприниматели осуществляют размещение информационных конструкций на плоских участках фасада, свободных от архитектурных элементов, исключительно в пределах площади внешних поверхностей объекта, соответствующей физическим размерам занимаемых данными организациями, индивидуальными предпринимателями помещений (пункт 14 Правил).

При размещении на одном фасаде объекта одновременно вывесок нескольких организаций, индивидуальных предпринимателей указанные вывески размещаются в один высотный ряд на единой горизонтальной линии (на одном уровне, высоте) (пункт 15 Правил).



4. В случае если помещения располагаются в подвальных или цокольных этажах объектов и отсутствует возможность размещения информационных

конструкций (вывесок) в соответствии с требованиями абзаца первого настоящего пункта, вывески могут быть размещены над окнами подвального или цокольного этажа, но не ниже 0,60 м от уровня земли до нижнего края настенной конструкции. При этом вывеска не должна выступать от плоскости фасада более чем на 0,10 м (пункт 18.1 Правил).



5. Максимальный размер настенных конструкций, размещаемых организациями, индивидуальными предпринимателями на внешних поверхностях зданий, строений, сооружений, не должен превышать:

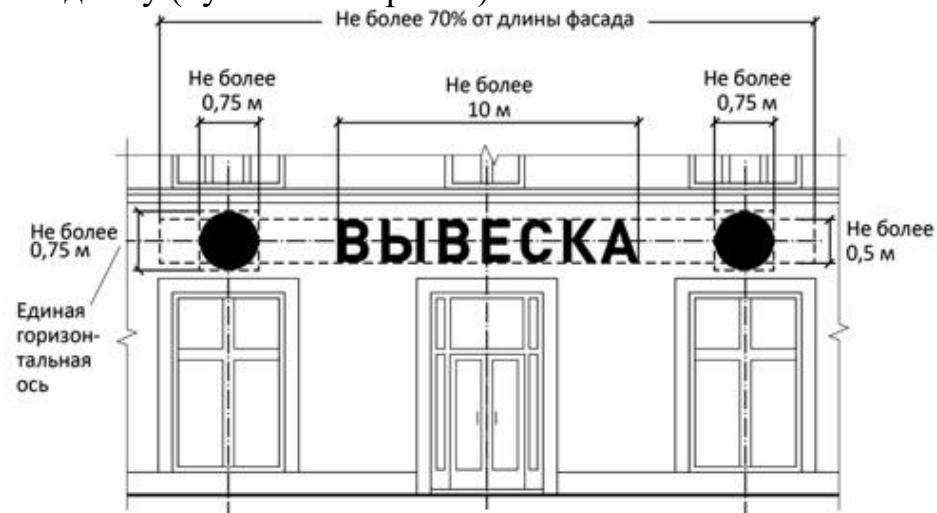
- по высоте - 0,50 м, за исключением размещения настенной вывески на фризе;

- по длине - 70 процентов от длины фасада, соответствующей занимаемым данными организациями, индивидуальными предпринимателями помещениям, но не более 15 м для единичной конструкции (пункт 18.2 Правил).



6. При размещении настенной конструкции в пределах 70 процентов от длины фасада в виде комплекса идентичных взаимосвязанных элементов (информационное поле (текстовая часть) и декоративно-художественные элементы) максимальный размер

каждого из указанных элементов не может превышать 10 м в длину (пункт 18.2 Правил).



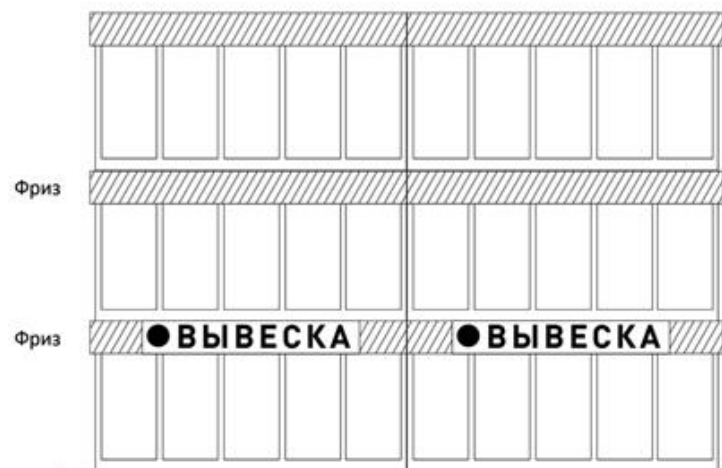
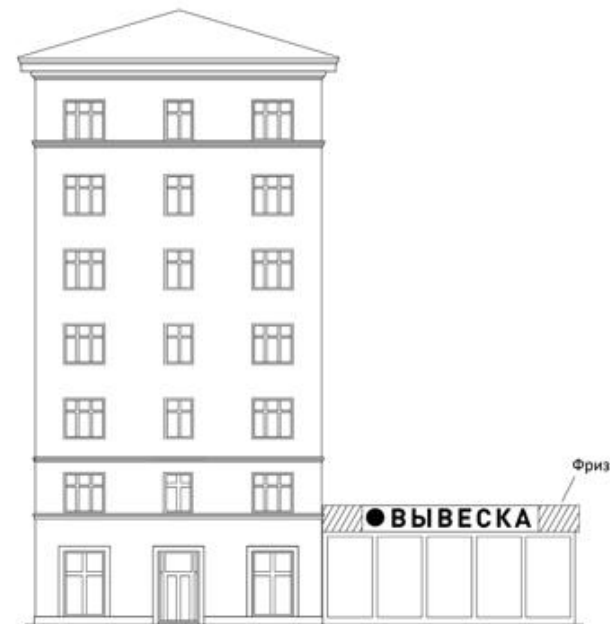
7. Максимальный размер информационных конструкций, содержащих сведения об ассортименте блюд, напитков и иных продуктов питания, предлагаемых при предоставлении ими указанных услуг, в том числе с указанием их массы/объема и цены (меню), не должен превышать:

- по высоте - 0,80 м;

- по длине - 0,60 м (пункт 18.2 Правил).

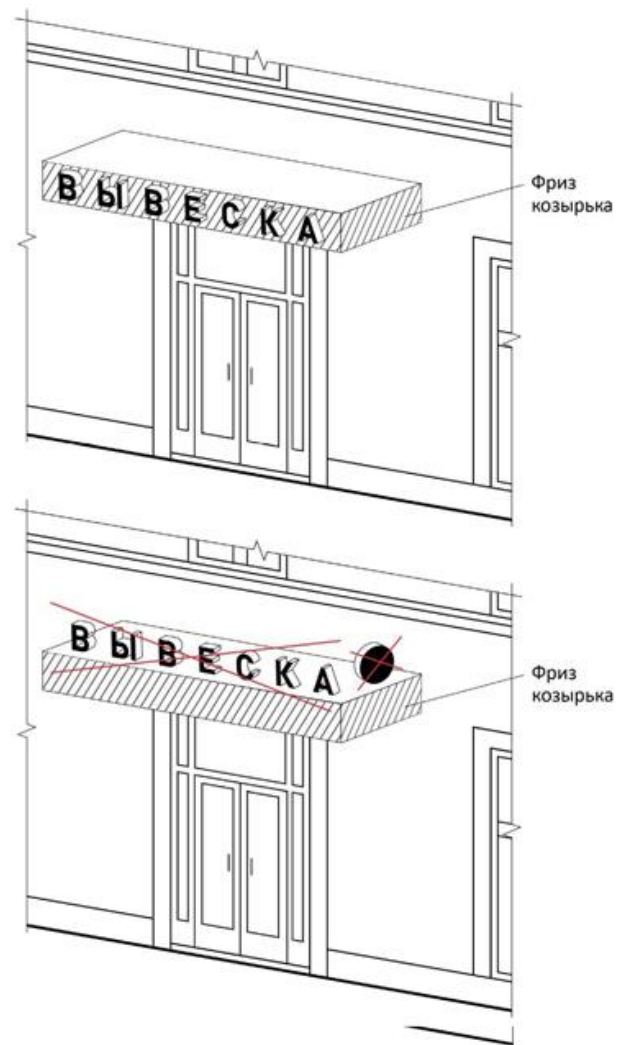


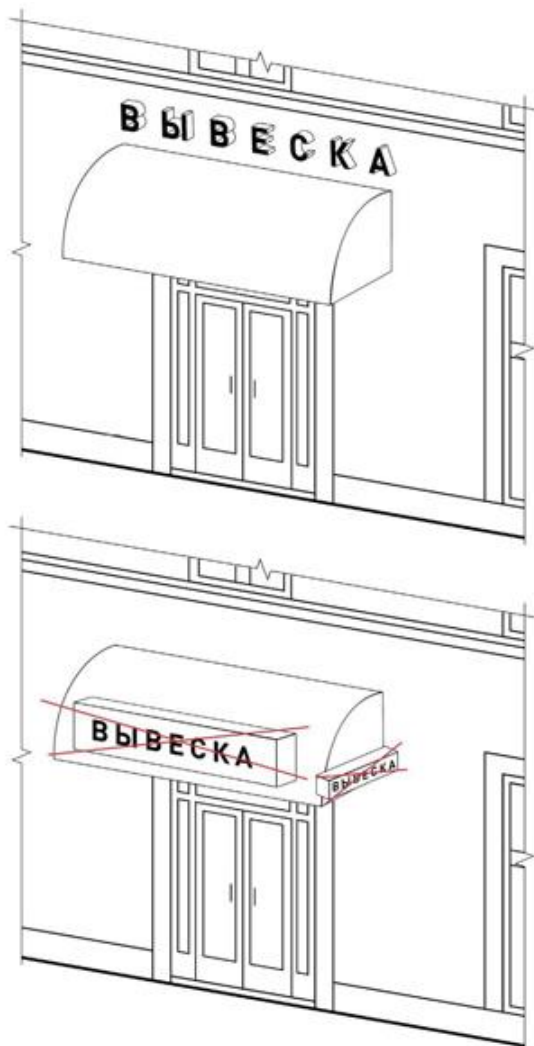
8. При наличии на фасаде объекта фриза настенная конструкция размещается исключительно на фризе, на всю высоту фриза (пункт 18.3 Правил).



9. При наличии на фасаде объекта козырька настенная конструкция может быть размещена на фризе козырька, строго в габаритах указанного фриза.

Запрещается размещение настенной конструкции непосредственно на конструкции козырька (пункт 18.3 Правил).





10. Информационное поле настенных конструкций, размещаемых на фасадах объектов, являющихся объектами культурного наследия, выявленными

объектами культурного наследия либо объектами, построенными до 1952 года включительно, должно выполняться из отдельных элементов (букв, обозначений, декоративных элементов и т.д.) без использования непрозрачной основы для их крепления (пункт 18.4 Правил).



11. Консольные конструкции располагаются в одной горизонтальной плоскости фасада, у арок, на границах и внешних углах зданий, строений, сооружений.

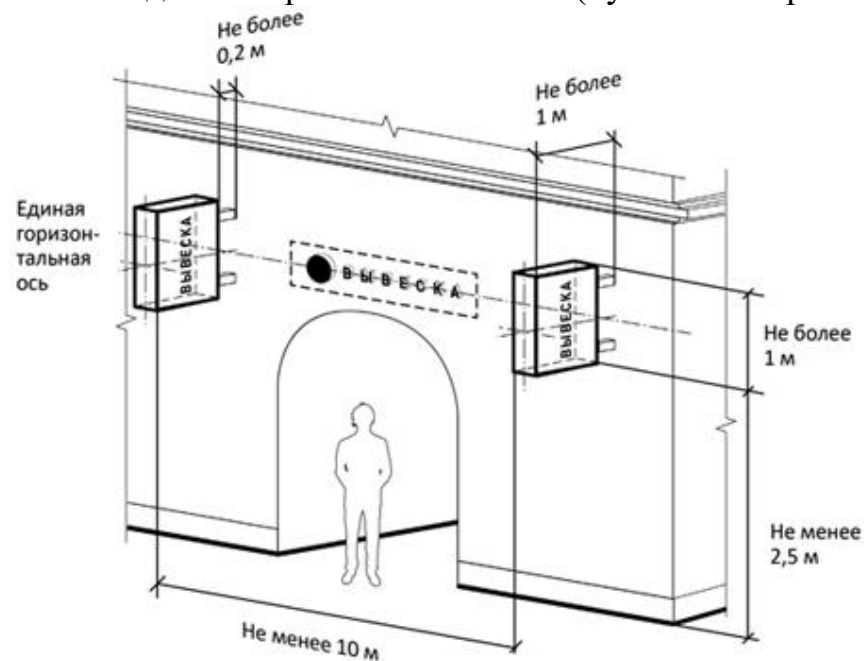
Расстояние между консольными конструкциями не может быть менее 10 м (пункт 19.1 Правил).

Расстояние от уровня земли до нижнего края консольной конструкции должно быть не менее 2,50 м (пункт 19.1 Правил).

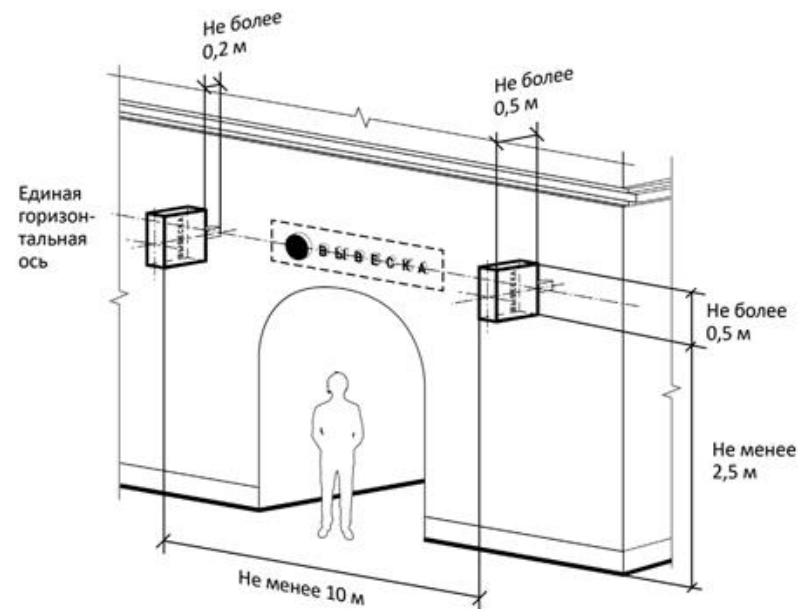
Консольная конструкция не должна находиться более чем на 0,20 м от края фасада, а ее крайняя точка

лицевой стороны - на расстоянии более чем 1 м от плоскости фасада. В высоту консольная конструкция не может превышать 1 м (пункт 19.2 Правил).

При наличии на фасаде объекта настенных конструкций консольные конструкции располагаются с ними на единой горизонтальной оси (пункт 19.4 Правил).



12. Максимальные параметры (размеры) консольных конструкций, размещаемых на фасадах объектов, являющихся объектами культурного наследия, выявленными объектами культурного наследия, а также объектов, построенных до 1952 года включительно, не должны превышать 0,50 м - по высоте и 0,50 м - по ширине (пункт 19.3 Правил).

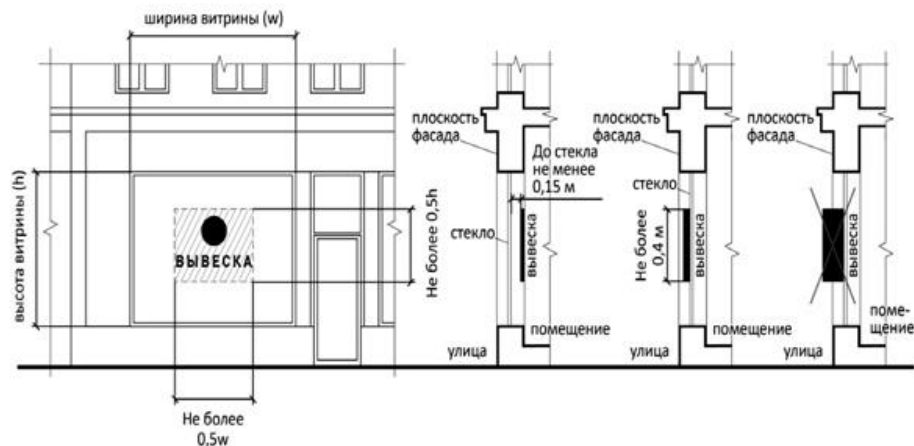


13. Витринные конструкции размещаются в витрине, на внешней и/или с внутренней стороны остекления витрины объектов.

Максимальный размер витринных конструкций (включая электронные носители - экраны), размещаемых в витрине, а также с внутренней стороны остекления витрины, не должен превышать половины размера остекления витрины по высоте и половины размера остекления витрины по длине (пункт 20.1 Правил).

При размещении вывески в витрине (с ее внутренней стороны) расстояние от остекления витрины до витринной конструкции должно составлять не менее 0,15 м (пункт 20.4 Правил).

Размещение внутри витрины



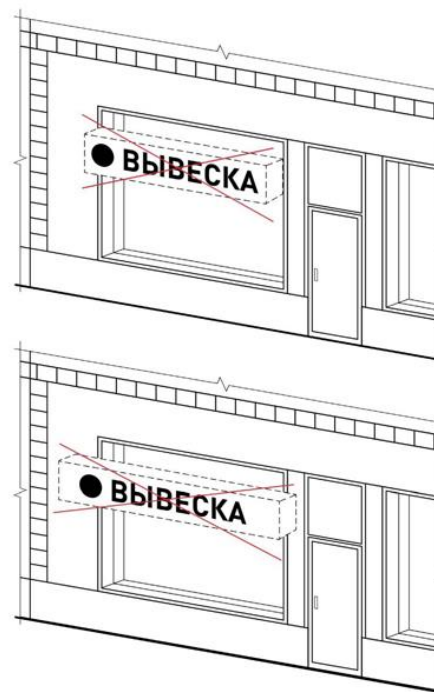
14. Параметры (размеры) вывески, размещаемой на внешней стороне витрины, не должны превышать в высоту 0,40 м, в длину - длину остекления витрины (пункт 20.2 Правил).



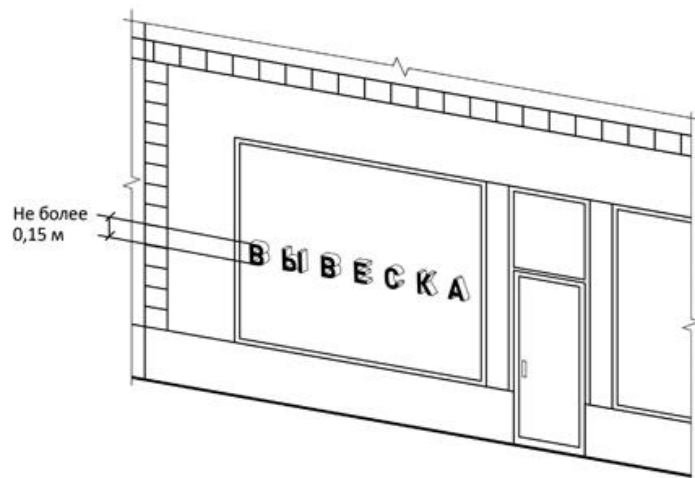
15. Информационные конструкции (вывески), размещенные на внешней стороне витрины, не должны

Размещение снаружи витрины

выходить за плоскость фасада объекта (пункт 20.2 Правил).



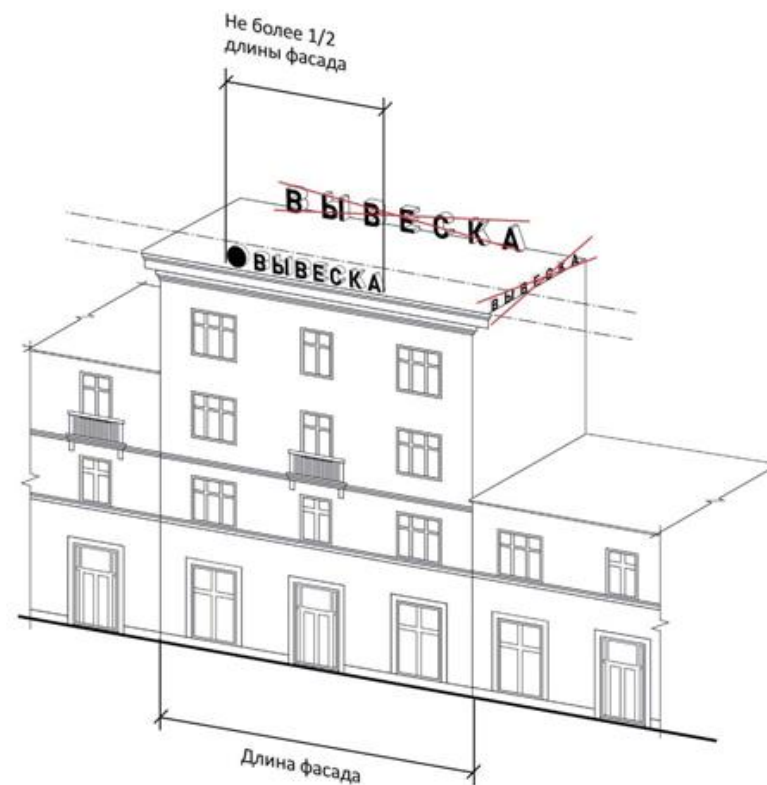
16. Непосредственно на остеклении витрины допускается размещение информационной конструкции (вывески), предусмотренной пунктом 3.5.1 настоящих Правил, в виде отдельных букв и декоративных элементов. При этом максимальный размер букв вывески, размещаемой на остеклении витрины, не должен превышать в высоту 0,15 м (пункт 20.3 Правил).



17. На крыше одного объекта может быть размещена только одна информационная конструкция (пункт 21.1 Правил).

Конструкция вывесок, допускаемых к размещению на крышах зданий, строений, сооружений, представляют собой объемные символы, которые могут быть оборудованы исключительно внутренним подсветом (пункт 21.4 Правил).

Длина вывесок, устанавливаемых на крыше объекта, не может превышать половину длины фасада, по отношению к которому они размещены (пункт 21.6 Правил).

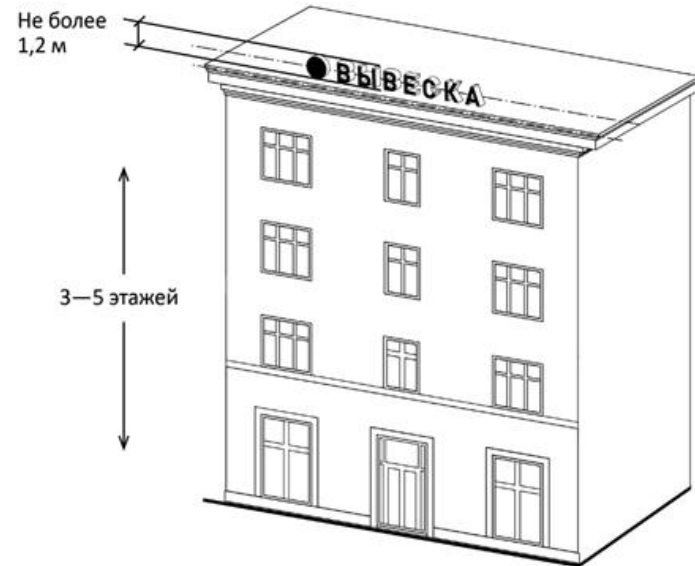


18. Высота информационных конструкций (вывесок), размещаемых на крышах зданий, строений, сооружений, должна быть (пункт 21.5 Правил):

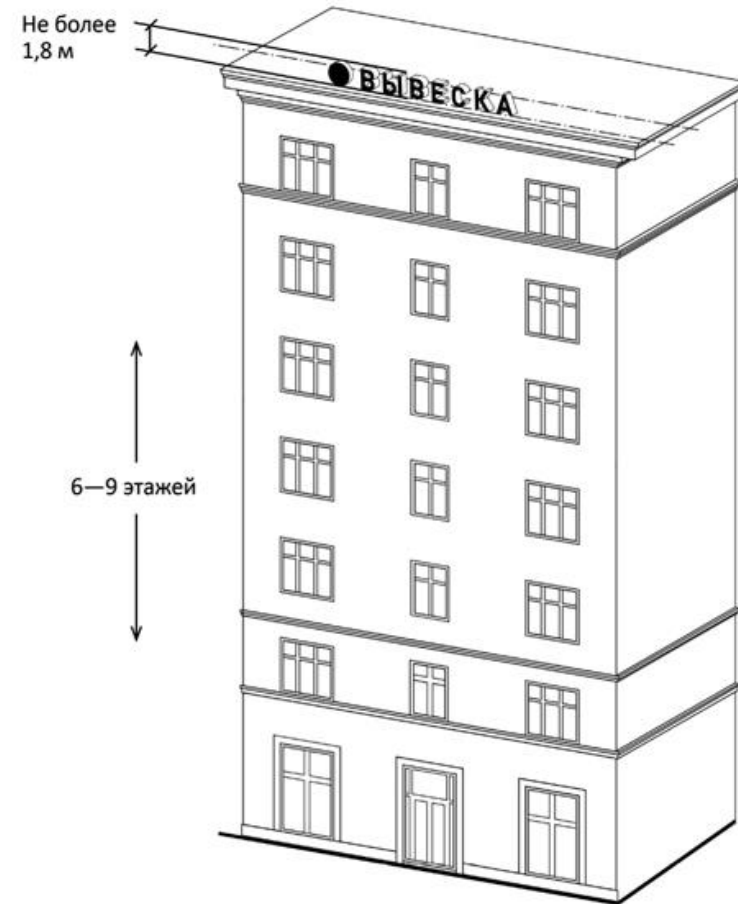
а) не более 0,80 м для 1-2-этажных объектов;



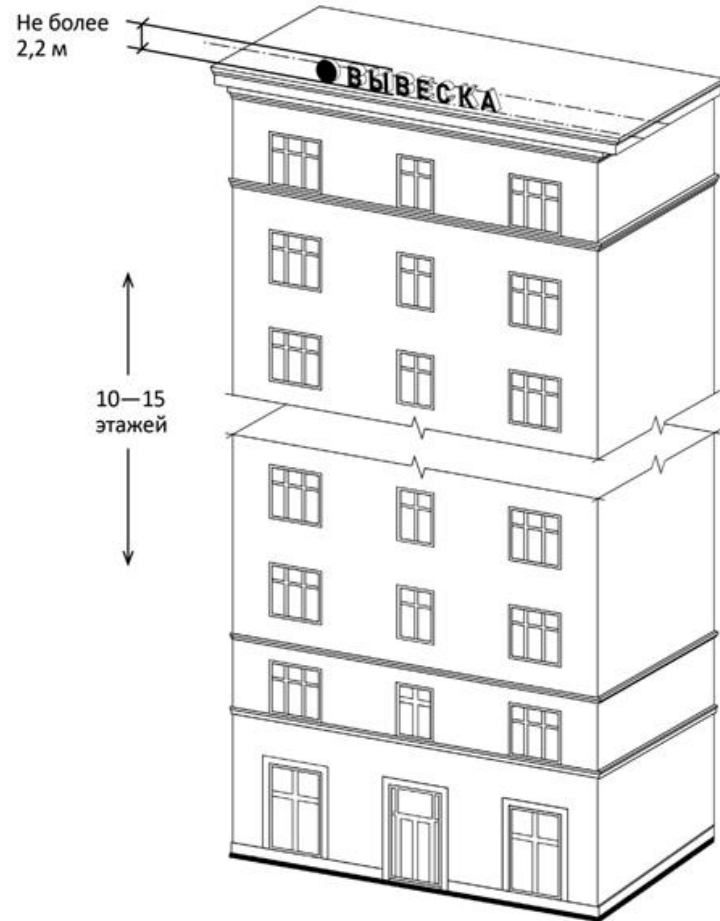
б) не более 1,20 м для 3-5-этажных объектов;



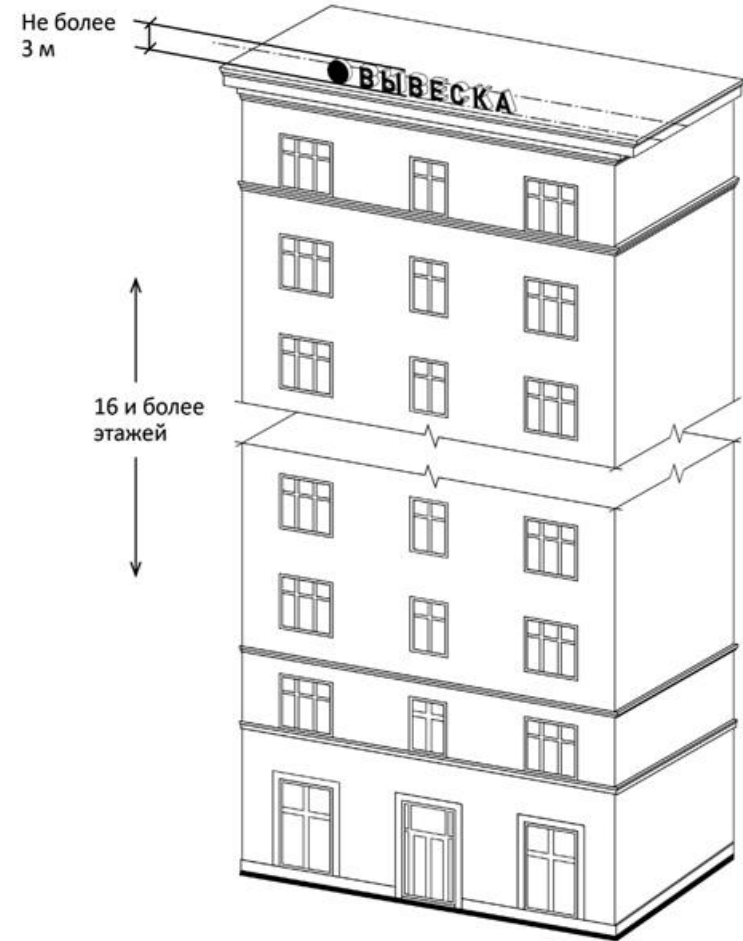
в) не более 1,80 м для 6-9-этажных объектов;



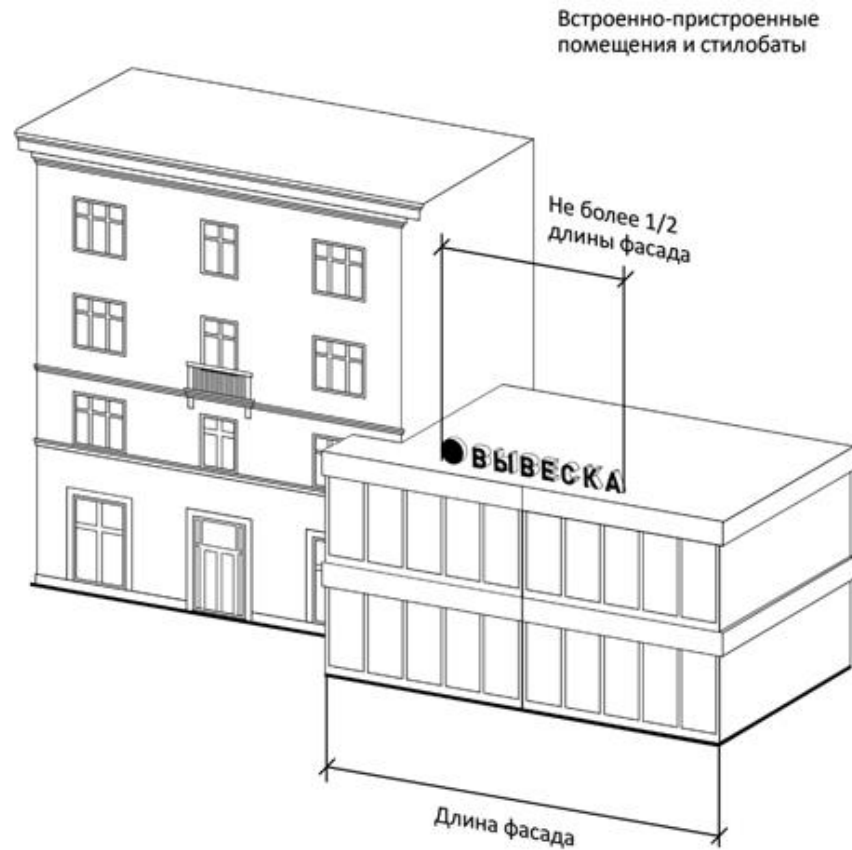
г) не более 2,20 м для 10-15-этажных объектов;



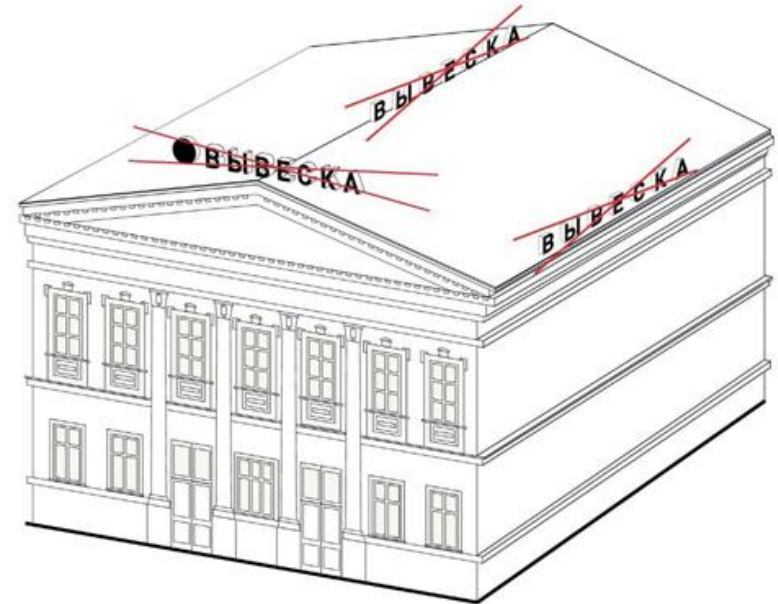
д) не более 3 метров - для объектов, имеющих 16 и более этажей.



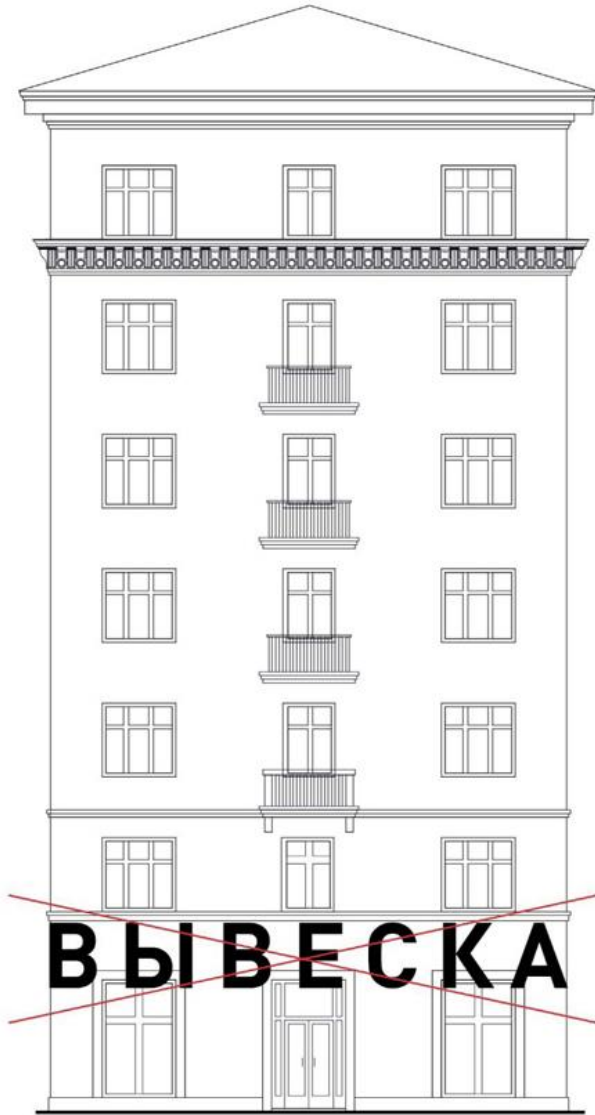
19. Параметры (размеры) информационных конструкций (вывесок), размещаемых на стилобатной части объекта, определяются в зависимости от этажности стилобатной части объекта в соответствии с требованиями пункта 20.5 и 20.6 настоящих Правил (пункт 21.7 Правил).



20. Запрещается размещение информационных конструкций (вывесок) на крышах зданий, строений, сооружений, являющихся объектами культурного наследия, выявленными объектами культурного наследия, а также объектов, построенных до 1952 года включительно (пункт 21.8 Правил).



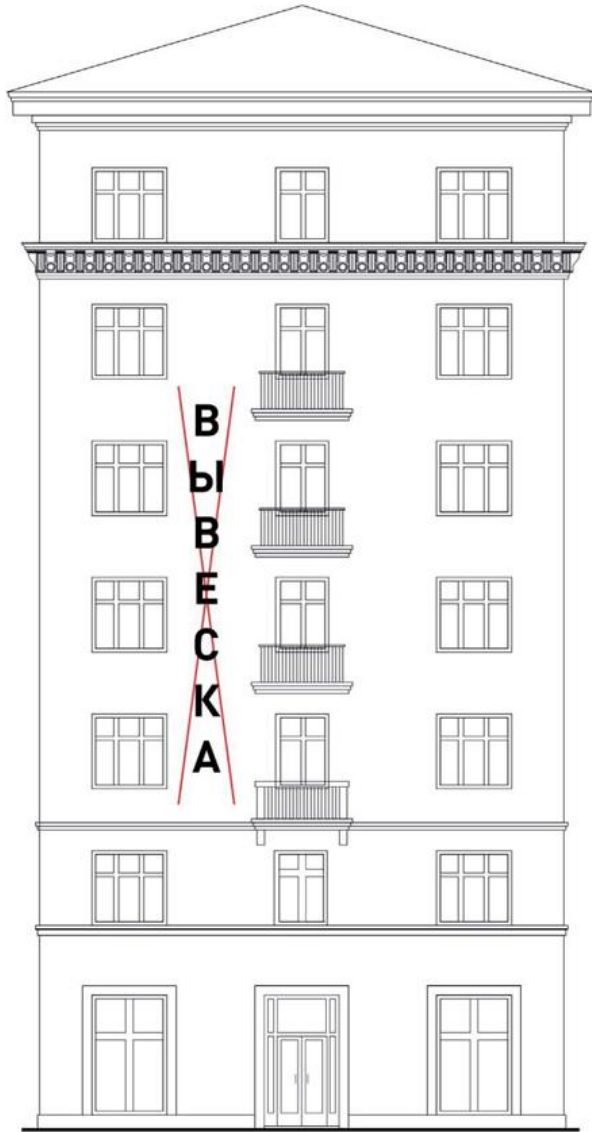
21. Запрещается нарушение геометрических параметров вывесок (пункт 10.1 Правил).



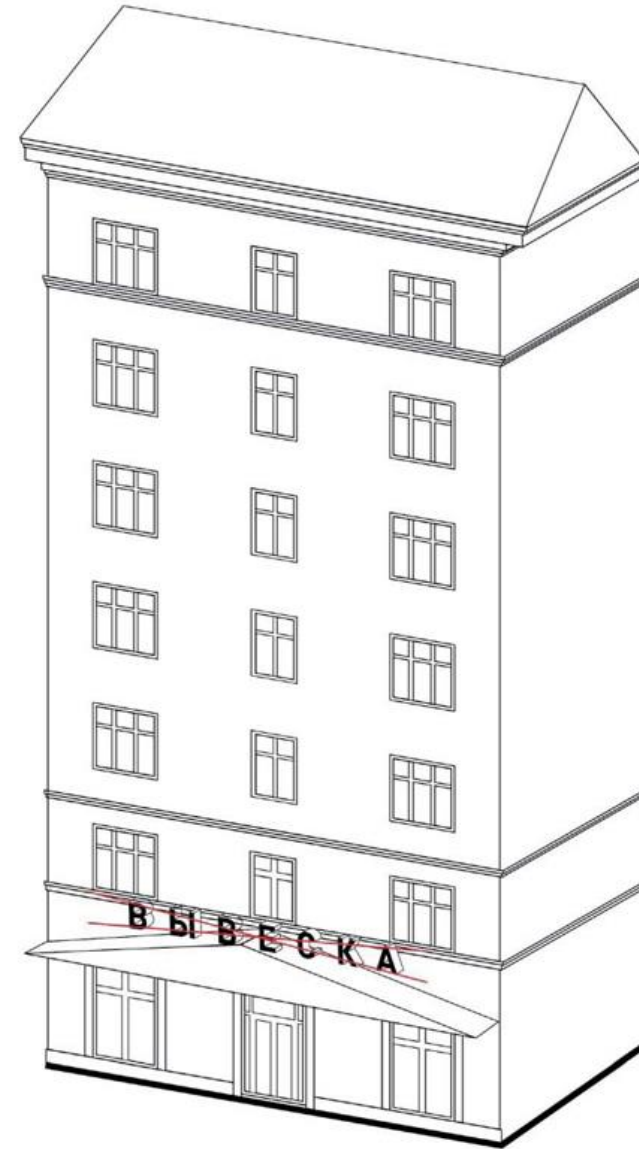
22. Нарушение требований к местам расположения (пункт 10.1 Правил).



23. Вертикальное расположение букв (пункт 10.1 Правил).

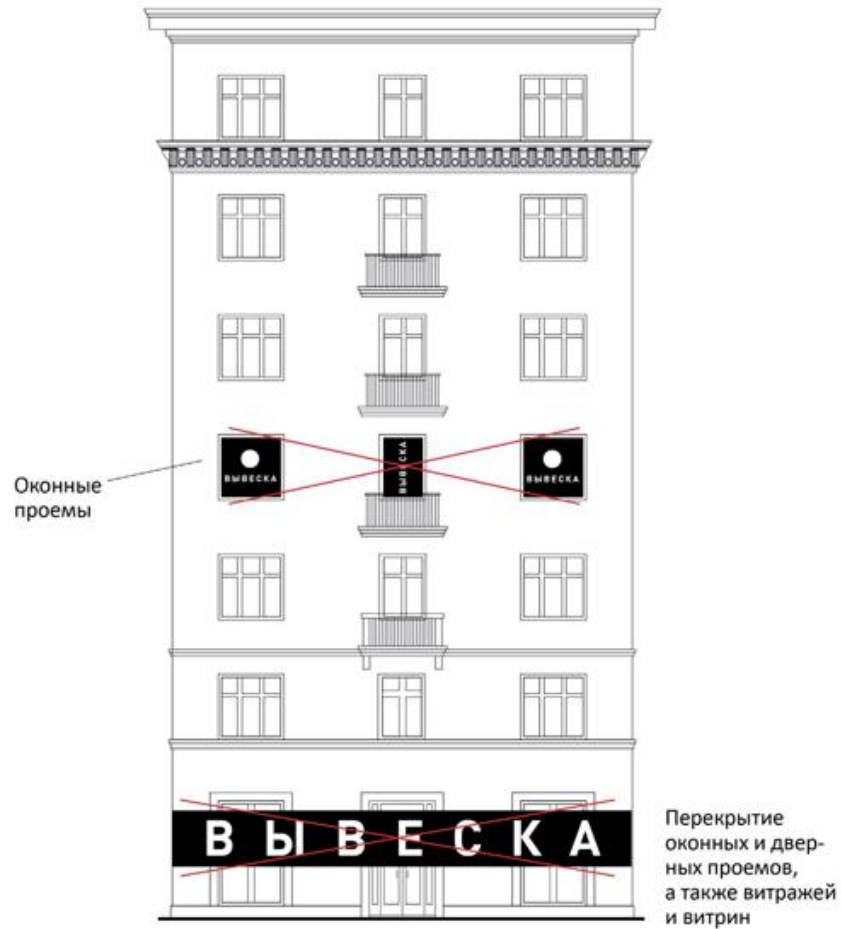


24. Размещение на козырьке (пункт 10.1 Правил).

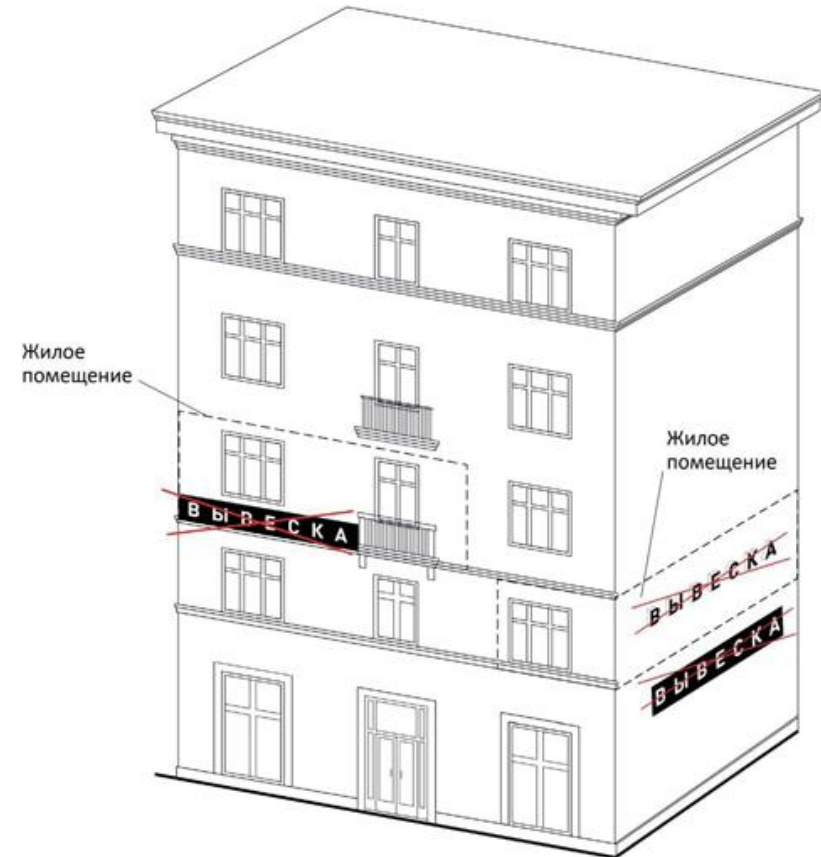


25. Полное перекрытие оконных и дверных проемов, а также витражей и витрин (пункт 10.1 Правил).

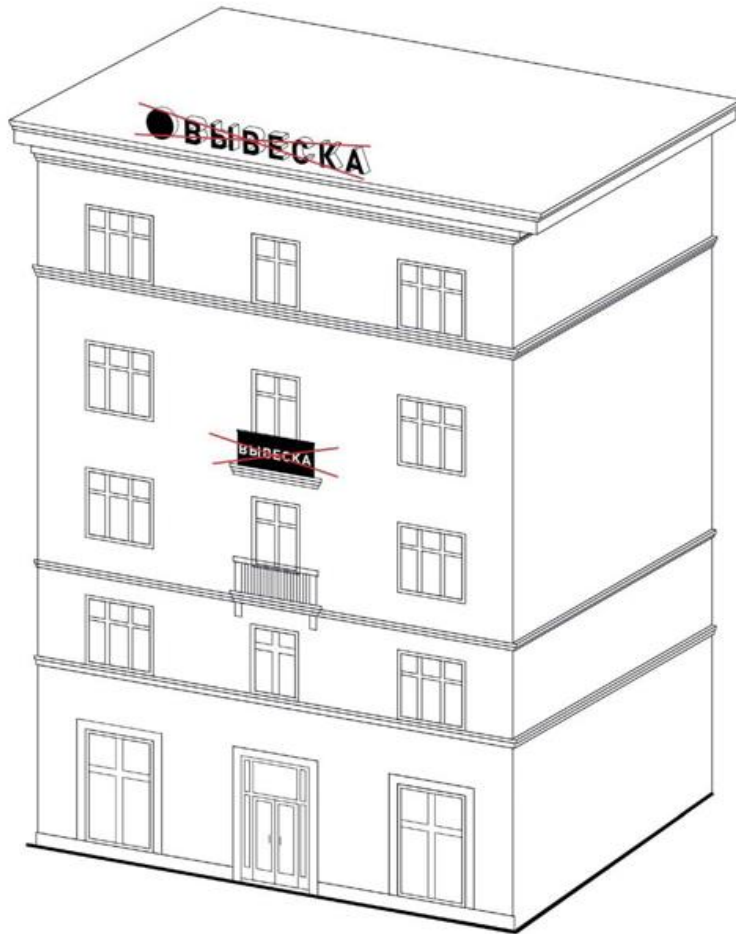
Размещение вывесок в оконных проемах (пункт 10.1 Правил).



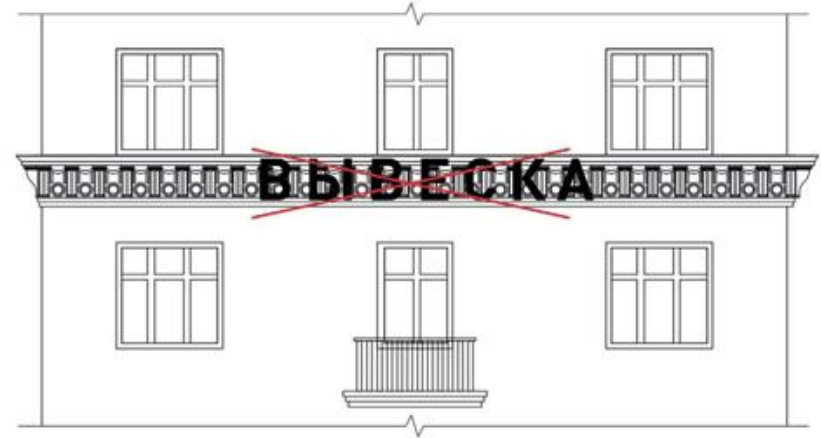
26. Размещение вывесок в границах жилых помещений, в том числе на глухих торцах фасада (пункт 10.1 Правил).



27. Размещение вывесок на кровлях, лоджиях и балконах (пункт 10.1 Правил).



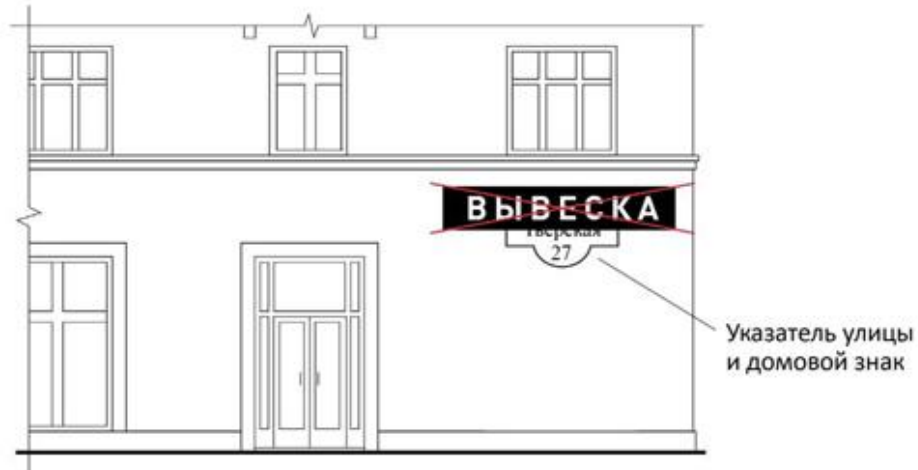
28. Размещение вывесок на архитектурных деталях фасадов (пункт 10.1 Правил).



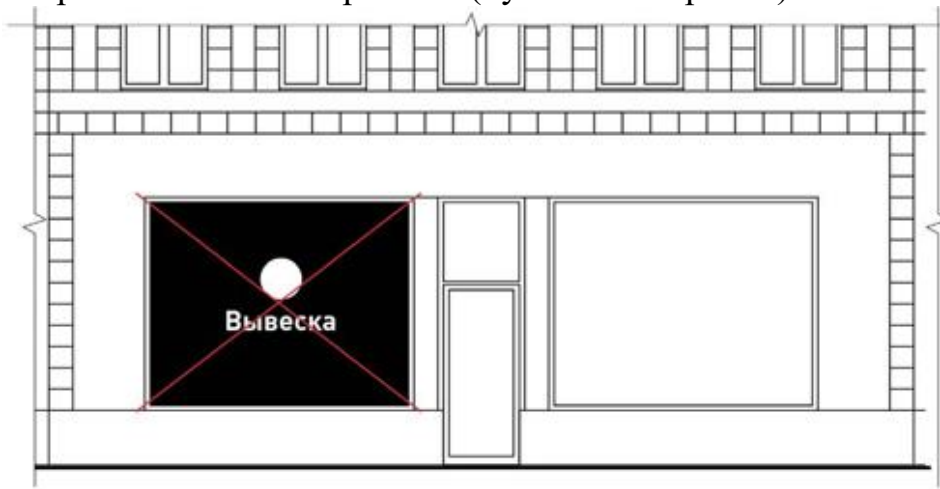
29. Размещение вывесок возле мемориальных досок (Пункт 10.1 Правил).



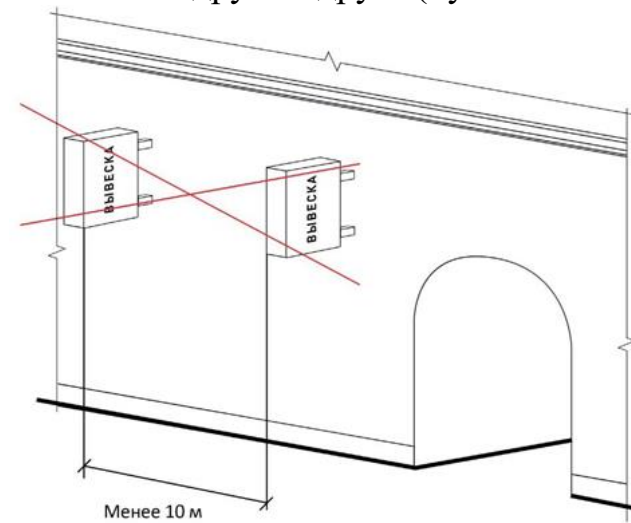
30. Перекрытие указателей наименований улиц и номеров домов (пункт 10.1 Правил)



31. Окраска и покрытие декоративными пленками поверхности остекления витрин, замена остекления витрин световыми коробами (пункт 10.1 Правил).



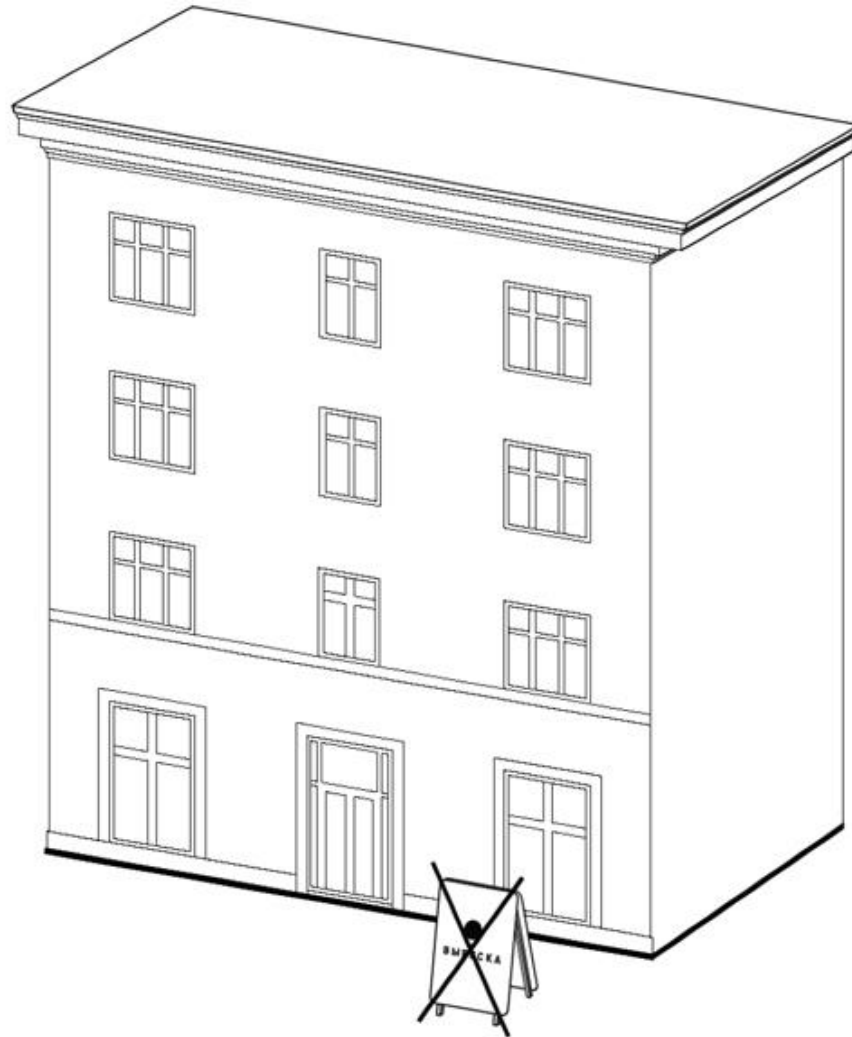
32. Размещение консольных вывесок на расстоянии менее 10 м друг от друга (пункт 10.1 Правил).



33. Размещение вывесок на ограждающих конструкциях сезонных (летних) кафе при стационарных предприятиях общественного питания (пункт 10.1 Правил).



34. Размещение вывесок в виде отдельно стоящих сборно-разборных (складных) конструкций - штендеров (пункт 10.4 Правил).



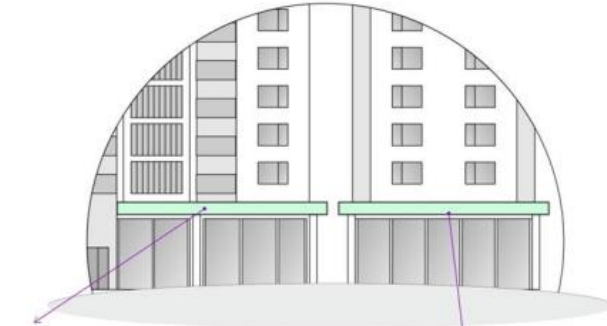
Пример разработки общей концепции (графической схемы).

Возможные места для размещения рекламно-информационных конструкций на зданиях, имеющих простую архитектурную форму



- 1 Отдельно стоящие буквы (крышная установка)
- 2 Световой информационный короб
- 3 Отдельно стоящие буквы на фасаде или козырьке
- 4 Панель-кронштейн

Пример возможных мест для размещения рекламно-информационных конструкций (вывесок) типа "световой короб" на козырьке



Пример размещения рекламно-информационных световых коробов на козырьке (дневное время)



Пример размещения рекламно-информационных световых коробов на козырьке (ночное время)



Пример разработки общей концепции (графической схемы).

Возможные места для размещения рекламно-информационных конструкций на исторических зданиях или зданиях, фасады которых насыщены архитектурными элементами



- 1 Отдельно стоящие буквы на фасаде
- 2 Световой информационный короб
- 3 Информация на козырьке

Возможные варианты размещения вывесок типа "световой короб" на фасаде здания.

Вариант 1. На многоквартирном здании на фризе (повторяя его форму и размер) на одинаковом расстоянии друг от друга не выше перекрытия между первым и вторым этажами.

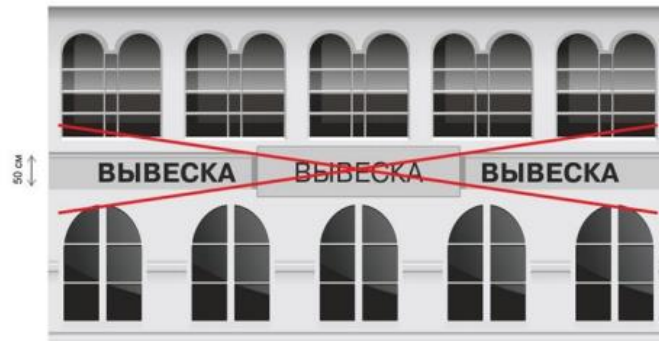
Можно



18.2. Максимальный размер настенных конструкций, размещаемых организациями, индивидуальными предпринимателями на внешних поверхностях зданий, строений, сооружений, не должен превышать:

- по высоте - 0,50 м, за исключением размещения настенной вывески на фризе;
- по длине - 70 % от длины фасада, соответствующей занимаемым данными организациями, индивидуальными предпринимателями помещениям, но не более 15 м для единичной конструкции.

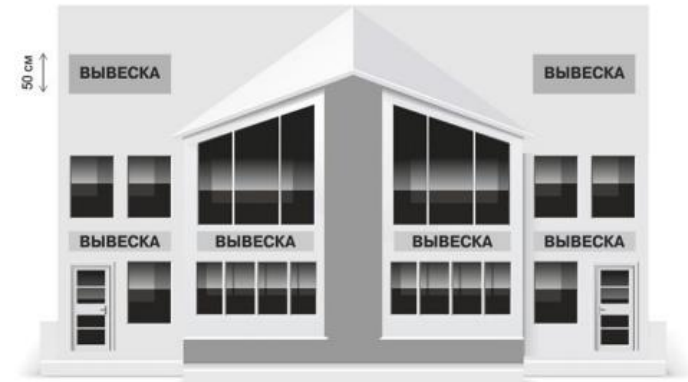
Нельзя



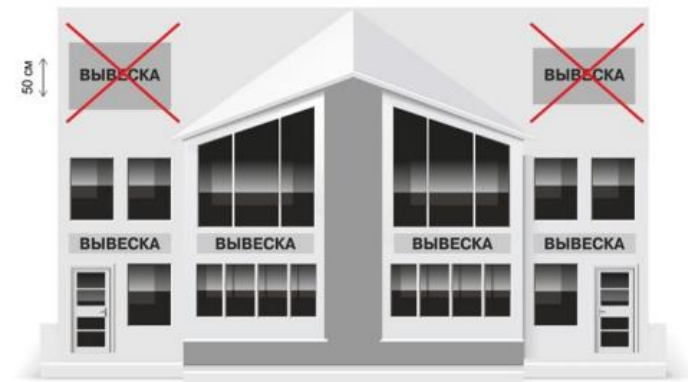
Возможные варианты размещения вывесок типа "световой короб" на фасаде здания.

Вариант 2. На торгово-офисном здании на фасаде, ориентируясь на размеры архитектурных элементов. Причем, вывески одного уровня должны быть одинаковыми по высоте.

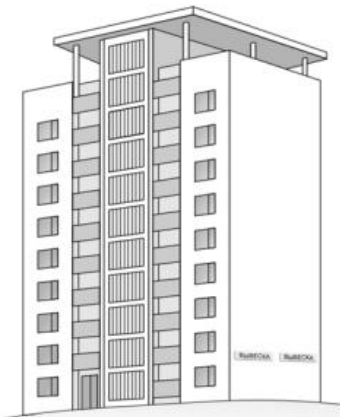
Можно



Нельзя



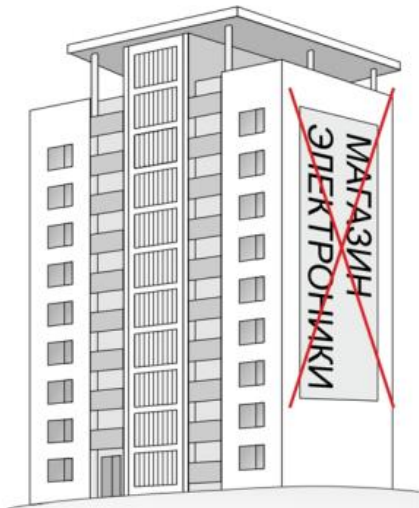
Можно



10.1. ЗАПРЕЩАЕТСЯ в случае размещения вывесок на внешних поверхностях многоквартирных домов:

- размещение вывесок выше линии второго этажа (линии перекрытий между первым и вторым этажами);
- размещение вывесок в границах жилых помещений, в том числе на глухих торцах фасада;

Нельзя



Пример возможных мест для размещения рекламно-информационных конструкций типа "объемные буквы" на козырьке



Пример размещения световых объемных букв на козырьке (дневное время)



Пример размещения световых объемных букв на козырьке (ночное время)



Возможные варианты размещения вывесок типа объемные буквы без подложки.

Вариант 1. На жилом здании ограниченной высоты соответственно архитектурным элементам здания и не выше перекрытия между первым и вторым этажами.



Вариант 2. На торгово-офисном здании на крыше, фасаде и фризе.



Возможные варианты размещения вывесок на крышах.

Можно



21.2. На крыше одного объекта может быть установлено только одно средство размещения информации с одной стороны

Нельзя



Возможные варианты размещения вывесок типа объемные буквы на подложке.

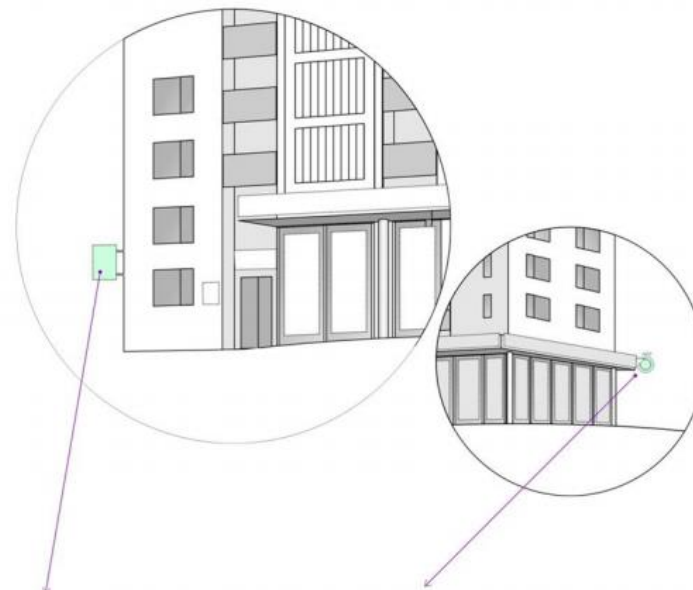
Вариант 1. На жилом здании в нише витрин.



Вариант 2. На фасаде, рекомендуется использовать подложку, близкую по цвету к цвету фасада.

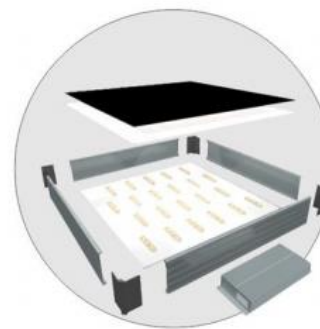


Пример возможных мест для размещения информационных конструкций типа "панель-кронштейн"



Пример плоского светового короба панель-кронштейна с светодиодной подсветкой

Пример фигурного светового короба панель-кронштейна с подсветкой люминисцентными лампами



Пример возможных мест для размещения информационных консольных конструкций (панель-кронштейнов) на фасаде с фризом

Консольные конструкции располагаются в одной горизонтальной плоскости фасада, у арок, на границах и внешних углах зданий. Расстояние между ними не менее 10 м. При наличии на фасаде объекта настенных конструкций консольные конструкции располагаются с ними на единой горизонтальной оси. Максимальный размер ПК 500мм x 500мм. Если на здании есть фриз, консольные конструкции должны быть соразмерны ему.

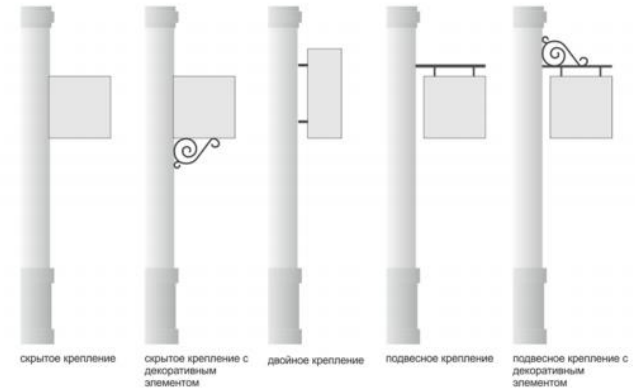
Вариант 1. На углах здания параллельно плоскости фасада



Вариант 2. На фасаде перпендикулярно его плоскости.



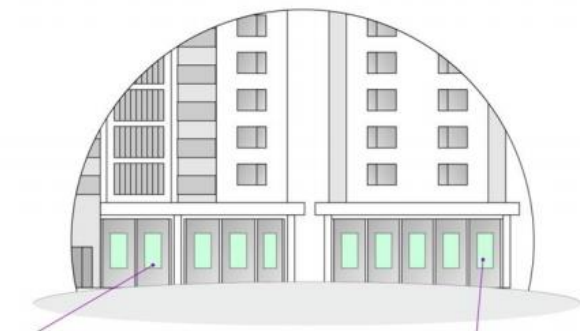
Возможные варианты крепления информационных консольных конструкций (панель-кронштейнов)



Возможные варианты конструкции панель-кронштейнов



Пример возможных мест для размещения информационных конструкций в витринах



Пример размещения информационных конструкций в витринах (дневное время)



Пример информационных конструкций в витринах (ночное время)



Пример возможных мест для размещения информации в витринах.

Вариант 1. Внутри витрины на расстоянии от стекла (предпочтительно), но размер не более 20-30% площади витрины.



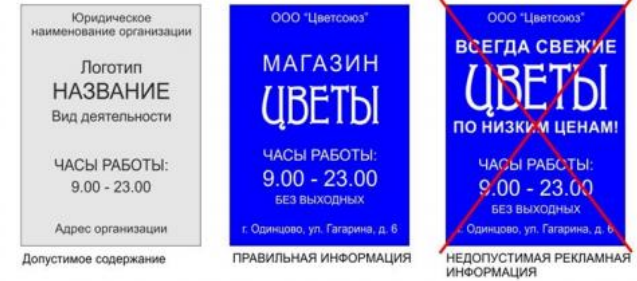
Вариант 2. На стекле витрины и размер не более 20-30% площади витрины.



Пример возможных мест для размещения
рекламно-информационных конструкций



Таблички информационные входные для
отдельных организаций.



Таблички информационные входные модульные для крупных торговых центров.

1 ЭТАЖ		2 ЭТАЖ	
ОБУВЬ	→ С-33	ЭЛЕКТРОНИКА	→ С-33
ДЕТСКАЯ ОДЕЖДА	→ С-38	КОМПЬЮТЕРЫ	→ С-38
ТОВАРЫ ДЛЯ ДОМА	↑ Б-08	КАНЦТОВАРЫ	↑ Б-08
СПОРТИВНЫЕ ТОВАРЫ	→ С-54	КНИГИ	→ С-54
ГАЛАНТЕРЕЯ	↗ А-14	ПОСУДА	↗ А-14
БЕЛЬЕ	→ С-45	РУКОДЕЛИЕ	→ С-45
АКСЕССУАРЫ	→ С-48	САЛОН ДЛЯ ХУДОЖНИКОВ	→ С-48

Пример возможных мест для размещения информационных табличек

Размещение информационной таблички на входной двери.

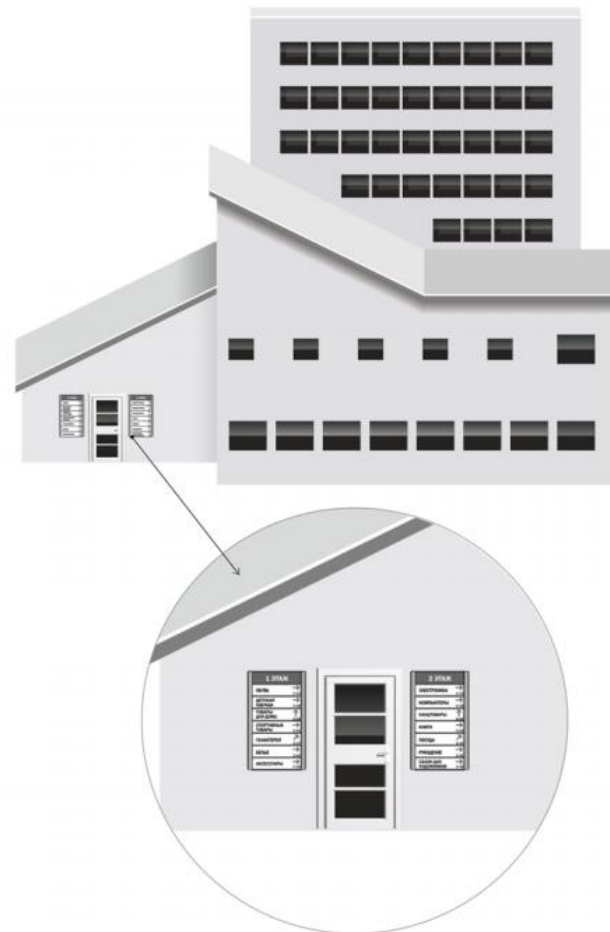


Размещение информационной таблички рядом с входной дверью.



Пример возможных мест для размещения информационных табличек

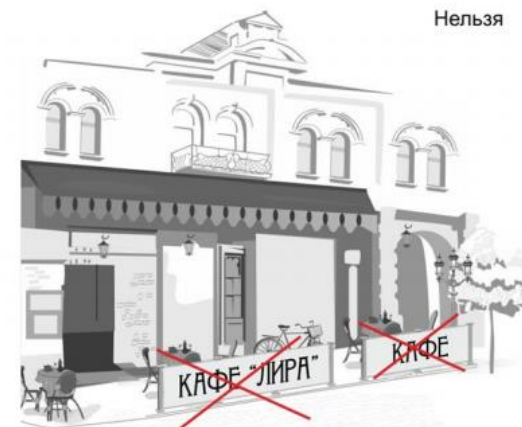
Пример размещения информационных входных модульных табличек для крупных торговых центров.



Возможные варианты размещения информации на маркизах



Нельзя



10.1. ЗАПРЕЩЕНО -размещение вывесок на ограждающих конструкциях сезонных кафе при стационарных предприятиях общественного питания.

Можно



Нельзя



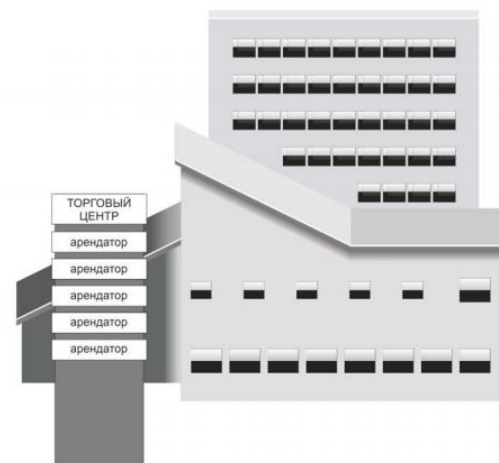
10.3.3 ЗАПРЕЩЕНО - Размещение вывесок на ограждающих конструкциях (заборах, шлагбаумах и т.д.).

Можно



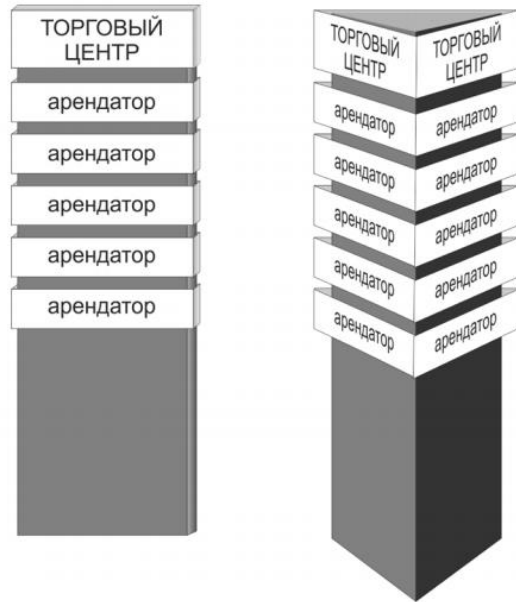
Информационные стеллы для торговых комплексов.

Пример размещения информационной въездной стеллы для крупных торговых центров.



Информационные стеллы для торговых комплексов.

Примеры информационных въездных стелл для крупных торговых центров.



Модульные информационные пилоны

