

**АДМИНИСТРАЦИЯ
АКСАЙСКОГО ГОРОДСКОГО ПОСЕЛЕНИЯ**

ПОСТАНОВЛЕНИЕ

21.10.2024 г.

г. Аксай

№ 751

Об утверждении схемы расположения земельного участка или земельных участков на кадастровом плане территории

Руководствуясь ст. 11.4, ст. 11.10 Земельного кодекса Российской Федерации, Решением Собрании депутатов Аксайского городского поселения от 23.11.2009г. №86 «Об утверждении Правил землепользования и застройки Аксайского городского поселения Аксайского района Ростовской области» и Решением Собрании депутатов Аксайского городского поселения от 25.02.2015 № 182 «Об утверждении Положения «Об определении порядка управления и распоряжения земельными участками на территории Аксайского городского поселения», -

ПОСТАНОВЛЯЮ:

1. Утвердить схему расположения земельного участка или земельных участков на кадастровом плане территории, образуемого в результате раздела земельного участка с кадастровым номером 61:02:0600010:5443, расположенного по адресу: Ростовская обл., Аксайский район, г. Аксай, ул. Речников, 23, земель населенных пунктов, с видом разрешенного использования – улично-дорожная сеть, с сохранением остатка в измененных границах, согласно приложению к настоящему постановлению:

- земельный участок с условным номером 61:02:0600010:5443:3У1, земель населенных пунктов, расположенный по адресу: Ростовская обл., Аксайский район, г. Аксай, ул. Речников, 23, площадью 1901 кв.м, с видом разрешенного использования – улично-дорожная сеть.

2. Срок действия настоящего постановления составляет два года с момента подписания.

3. Контроль за исполнением настоящего постановления возложить на Заместителя Главы Администрации Аксайского городского поселения по социальным вопросам.

Глава Администрации
Аксайского городского
поселения



Е.Н. Камфарин

Утверждена

(наименование документа об утверждении, включая

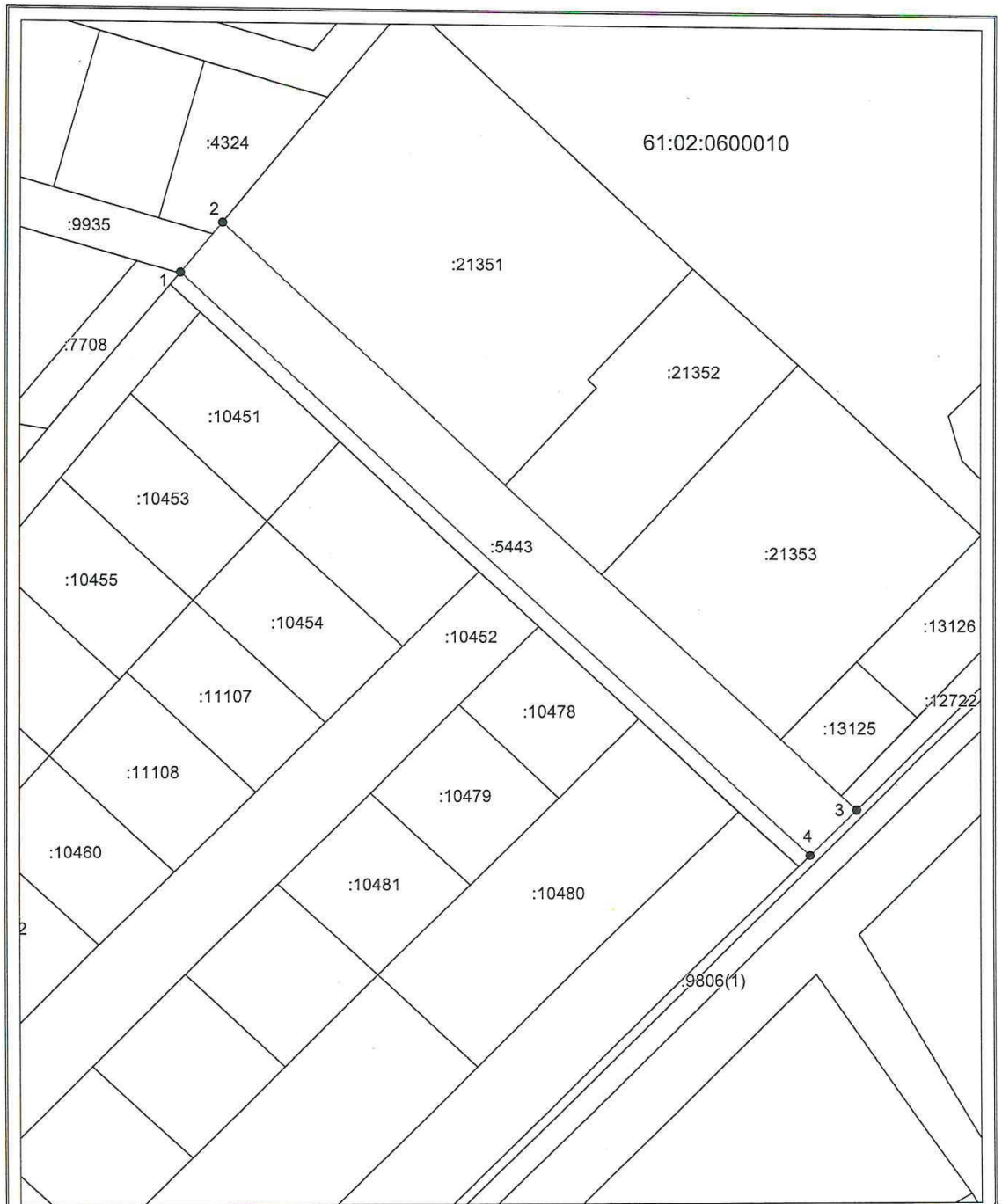
наименования органов государственной власти или

органов местного самоуправления, принявших
решение об утверждении схемы или подписавших
соглашение о перераспределении земельных участков)

от _____ № _____

**Схема расположения земельного участка или земельных участков
на кадастровом плане территории**

Условный номер земельного участка <u>61:02:0600010:5443:3У1</u> <small>(указывается в случае, если предусматривается образование двух и более земельных участков)</small>		
Площадь земельного участка <u>1901 м²</u> <small>(указывается проектная площадь образуемого земельного участка, вычисленная с использованием технологических и программных средств, в том числе размещенных на официальном сайте федерального органа исполнительной власти, уполномоченного Правительством Российской Федерации на осуществление государственного кадастрового учета, государственной регистрации прав, ведение Единого государственного реестра недвижимости и предоставление сведений, содержащихся в Едином государственном реестре недвижимости, в информационно-телекоммуникационной сети "Интернет" (далее - официальный сайт), с округлением до 1 квадратного метра. Указанное значение площади земельного участка может быть уточнено при проведении кадастровых работ не более чем на десять процентов)</small>		
Изменяемый земельный участок с кадастровым номером <u>61:02:0600010:5443</u> – площадь остатка <u>471 м²</u>		
Обозначение характерных точек границ	Координаты, м <small>(указываются в случае подготовки схемы расположения земельного участка с использованием технологических и программных средств, в том числе размещенных на официальном сайте. Значения координат, полученные с использованием указанных технологических и программных средств, указываются с округлением до 0,01 метра)</small>	
	X	Y
1	2	3
1	429193,50	2216317,86
2	429202,73	2216325,54
3	429094,38	2216441,91
4	429085,90	2216433,39
1	429193,50	2216317,86



Система координат: МСК-61.2
 Масштаб 1:1000

Условные обозначения:

- граница образуемого земельного участка,
- граница учтенного земельного участка,
- - - граница кадастрового квартала,
- — характерная точка границы земельного участка.