

ПРОЕКТ ПЛАНИРОВКИ ТЕРРИТОРИИ

ЧЕРТЕЖ КРАСНЫХ ЛИНИЙ

M1:500

Каталог координат красных линий, обозначающих местоположение проектируемых кварталов и участков

Красная линия №1 (установлена для квартала №1)

№ п/п	X, м	Y, м
1.1	429 189,82	2 215 737,74
1.2	429 265,36	2 215 691,45
1.3	429 280,28	2 215 727,14
1.4	429 246,15	2 215 757,93
1.5	429 243,69	2 215 770,93
1.6	429 239,72	2 215 776,72
1.7	429 216,09	2 215 906,23
1.8	429 210,15	2 215 938,22
1.9	429 203,06	2 215 937,60
1.10	429 202,63	2 215 917,76
1.11	429 193,18	2 215 917,80

Площадь = 0,9577 га

Красная линия №2 (установлена для квартала №2)

№ п/п	X, м	Y, м
2.1	429 140,41	2 215 767,99
2.2	429 177,35	2 215 745,37
2.3	429 180,01	2 215 747,19
2.4	429 183,79	2 215 936,17
2.5	429 153,37	2 215 933,80
2.6	429 152,89	2 215 907,11
2.7	429 143,19	2 215 907,31

Площадь = 0,6894 га

Красная линия №3 (установлена для квартала №3)

№ п/п	X, м	Y, м
3.1	429 110,09	2 215 756,65
3.2	429 130,45	2 215 774,09
3.3	429 131,11	2 215 806,39
3.4	429 131,91	2 215 846,39
3.5	429 133,68	2 215 932,36
3.6	429 113,62	2 215 930,82

Площадь = 0,3326 га

Красная линия №4 (установлена для квартала №4)

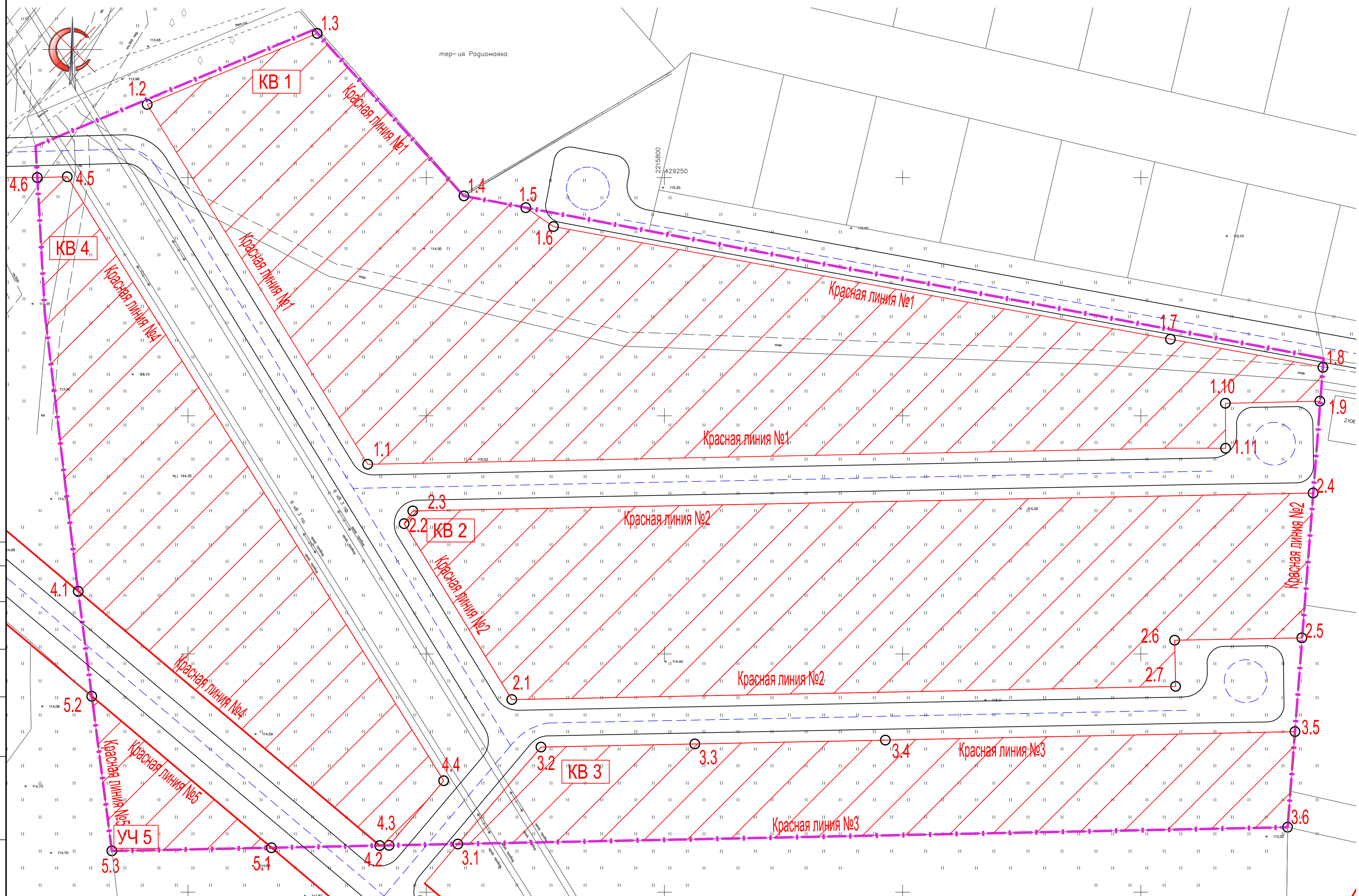
№ п/п	X, м	Y, м
4.1	429 163,16	2 215 676,96
4.2	429 109,77	2 215 740,25
4.3	429 109,81	2 215 742,22
4.4	429 123,38	2 215 753,67
4.5	429 250,17	2 215 674,67
4.6	429 250,01	2 215 668,38

Площадь = 0,4421 га

Красная линия №5 (установлена для участка №5)

№ п/п	X, м	Y, м
5.1	429 109,31	2 215 717,53
5.2	429 141,13	2 215 679,81
5.3	429 108,64	2 215 684,02

Площадь = 0,0546 га



- УСЛОВНЫЕ ОБОЗНАЧЕНИЯ**
- граница проектирования
 - красные линии кварталов
 - проектируемая автодорога местного значе
 - КВ 4 номера кварталов
 - 1.3 точка угла поворота красной линии

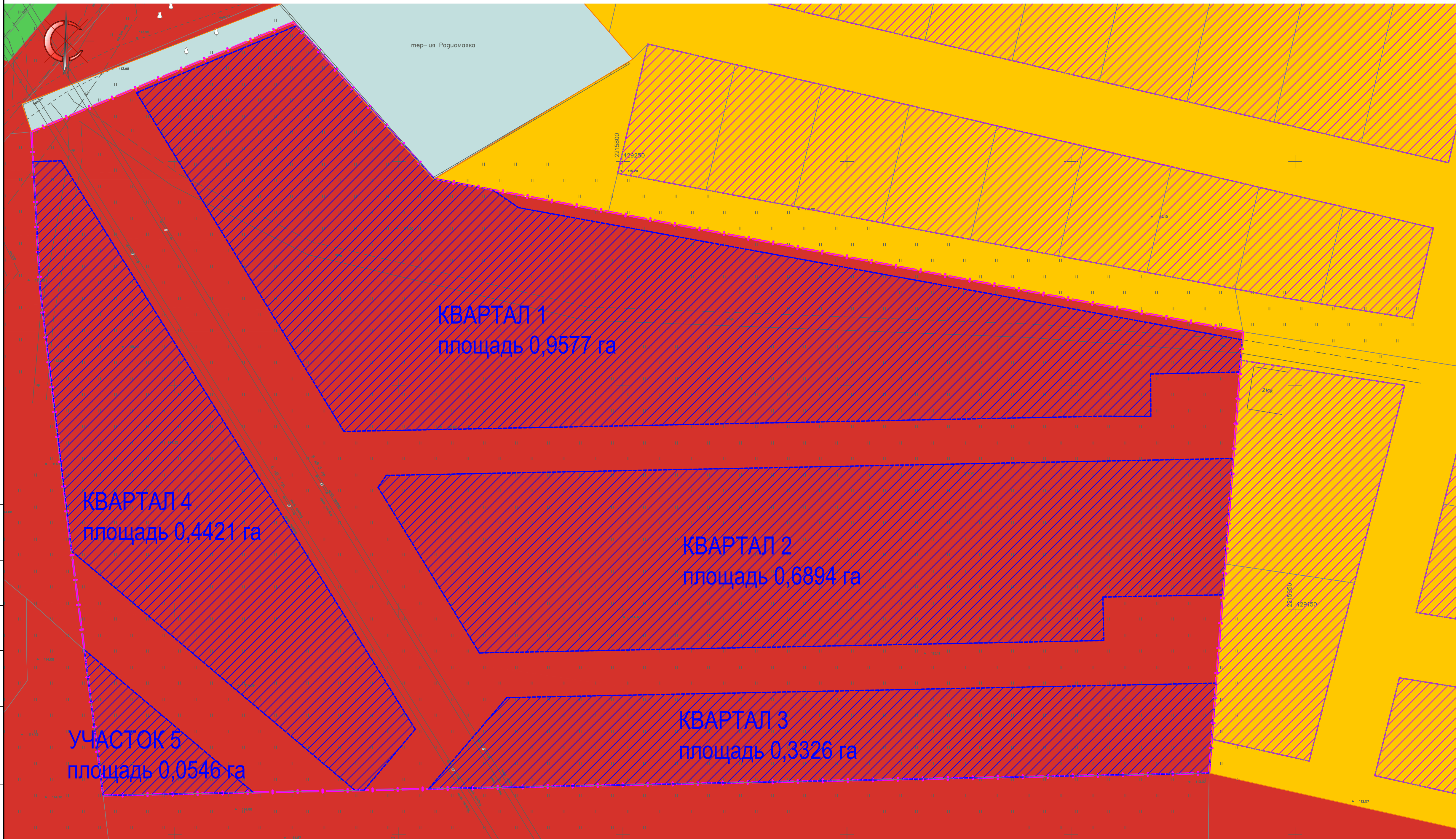
Система координат - МСК 61
Система высот - Балтийская

Заказчик: Администрация Аксайского городского поселения по заявлению Беспалова Виталия Юрьевича				Стадия	Лист	Листов
Проект планировки и проект межевания территории площадью 3,4 га в городе Аксае Аксайского района Ростовской области				ПП	1	3
Должность	Ф.И.О.	Подпись	Дата	ООО "ПроектГеоСтрой"		
Директор	Гайворонский		2017 г.			
ГИП	Гайворонский		2017 г.			
Разработал	Явевич Ю.В.		2017 г.			

ПРОЕКТ ПЛАНИРОВКИ ТЕРРИТОРИИ

ГРАНИЦЫ СУЩЕСТВУЮЩИХ И ПЛАНИРУЕМЫХ ЭЛЕМЕНТОВ ПЛАНИРОВОЧНОЙ СТРУКТУРЫ

М1:500



- УСЛОВНЫЕ ОБОЗНАЧЕНИЯ
- граница планировки территории
 - Ж-1\01; 1\02; 1\03; 1\04 зона застройки первого типа
 - ОЖ-1\04; 1\С3 зона многофункциональной застройки первого типа
 - С-2\02 зона режимных объектов
 - С-3\10; 3\12 зона зеленых насаждений специального назначения
 - границы элементов планировочной структуры (существующие кварталы)
 - границы элементов планировочной структуры (проектируемые кварталы)

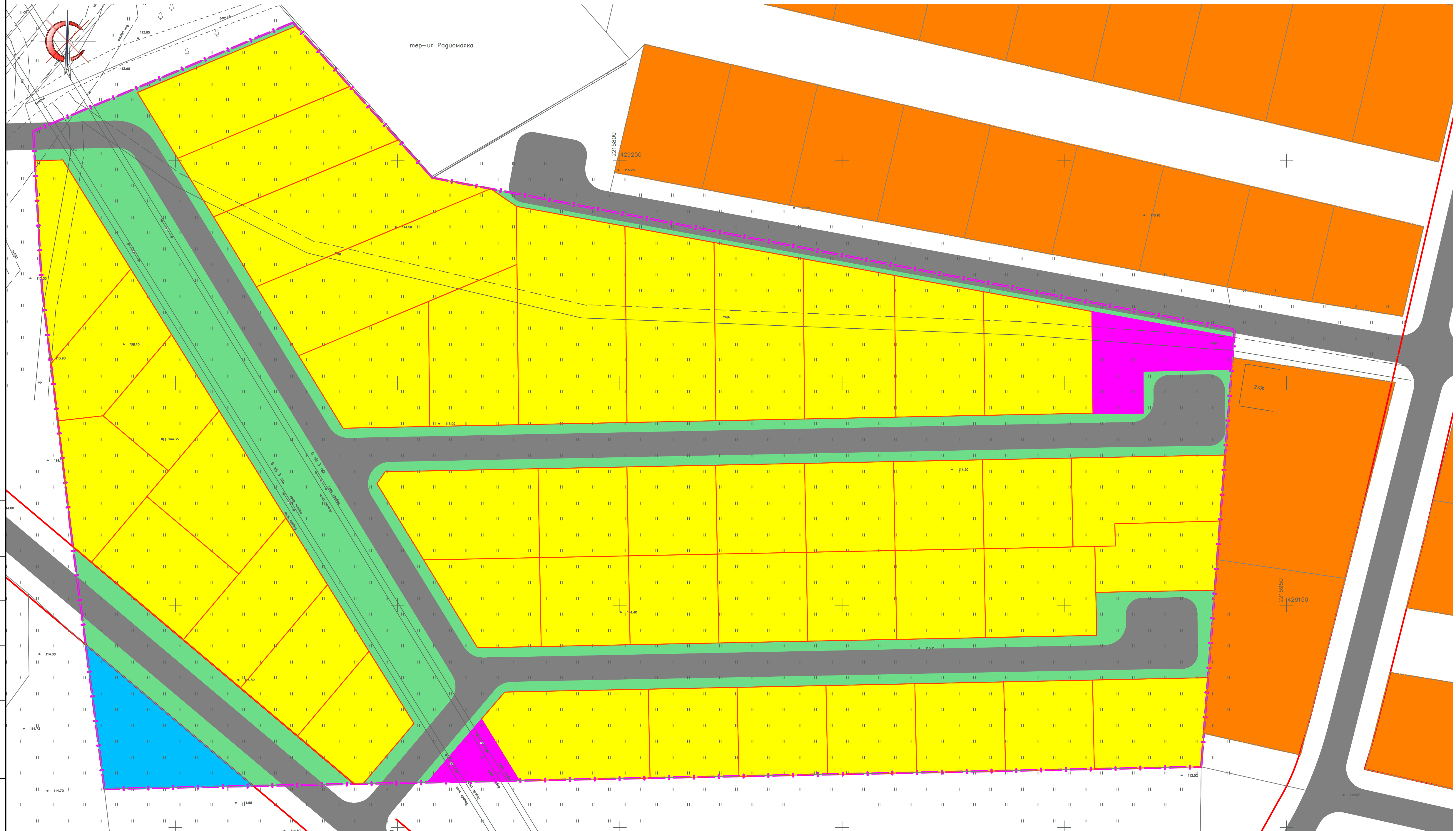
Границы существующих и планируемых элементов планировочной структуры выполнены на основе градостроительного зонирования г. Аксая
Система координат - МСК 61
Система высот - Балтийская

				Заказчик: Администрация Аксайского городского поселения по заявлению Беспалова Виталия Юрьевича		
				Проект планировки и проект межевания территории площадью 3,4 га в городе Аксае Аксайского района Ростовской области		
Должность	Ф.И.О.	Подпись	Дата	Проект планировки	Стадия	Лист
Директор	Гайворонский		2017 г.	Основная часть	ПП	2
ГИП	Гайворонский		2017 г.			
Разработал	Яценвич Ю.В.		2017 г.			
				Границы существующих и планируемых элементов планировочной структуры, М1:500		
				ООО "ПроектГеоСтрой"		

ПРОЕКТ ПЛАНИРОВКИ ТЕРРИТОРИИ

ГРАНИЦЫ ЗОН ПЛАНИРУЕМОГО РАЗМЕЩЕНИЯ ОБЪЕКТОВ КАПИТАЛЬНОГО СТРОИТЕЛЬСТВА

M1:500



- УСЛОВНЫЕ ОБОЗНАЧЕНИЯ**
- граница планировки территории
 - красные линии
 - зона размещения индивидуальной жилой застройки
 - зона размещения планируемой индивидуальной жилой застройки
 - зона размещения планируемой общественно-деловой застройки
 - зона размещения зеленых насаждений
 - зона размещения объектов инженерной инфраструктуры (ТП, ГРП, водонапорная башня)
 - зона размещения объектов транспортной инфраструктуры

Согласовано

Изм. №	Подп.	Дата	Взамен ив. №

Система координат - МСК 61
Система высот - Балтийская

Заказчик: Администрация Аксайского городского поселения по заявлению Беспалова Виталия Юрьевича							
Проект планировки и проект межевания территории площадью 3,4 га в городе Аксае Аксайского района Ростовской области							
Должность	Ф.И.О.	Подпись	Дата	Проект планировки Основная часть	Стадия	Лист	Листов
Директор	Гайворонский		2017 г.		ПП	3	
ГИП	Гайворонский		2017 г.				
Разработал	Яценвич Ю.В.		2017 г.				
Границы зон планируемого размещения объектов капитального строительства, М1:500				ООО "ПроектГеоСтрой"			

ПРОЕКТ ПЛАНИРОВКИ ТЕРРИТОРИИ

КАРТА (ФРАГМЕНТ КАРТЫ) ПЛАНИРОВОЧНОЙ СТРУКТУРЫ ТЕРРИТОРИЙ ПОСЕЛЕНИЯ С ОТБРАЖЕНИЕМ ГРАНИЦ ЭЛЕМЕНТОВ ПЛАНИРОВОЧНОЙ СТРУКТУРЫ
М1:5000

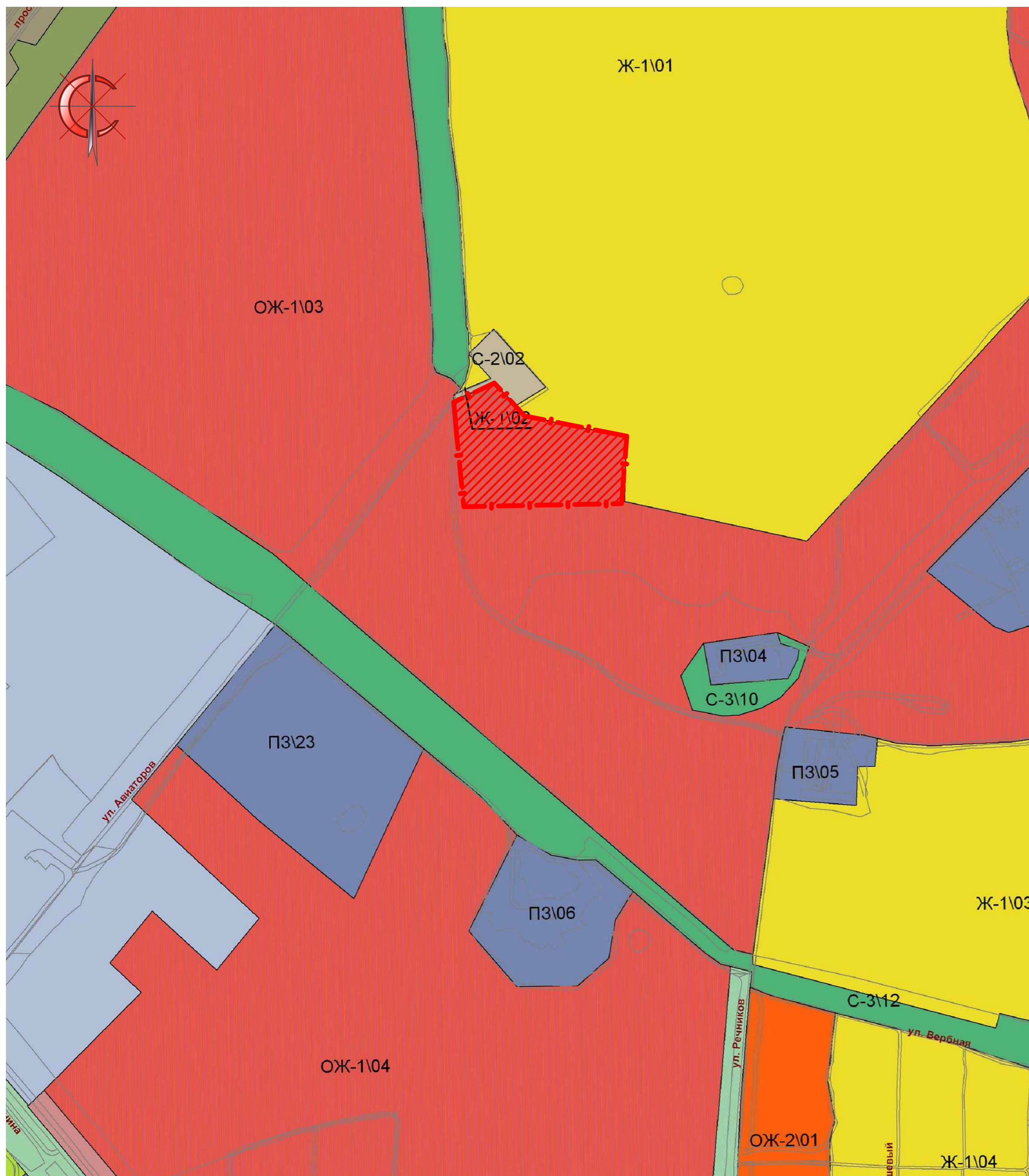
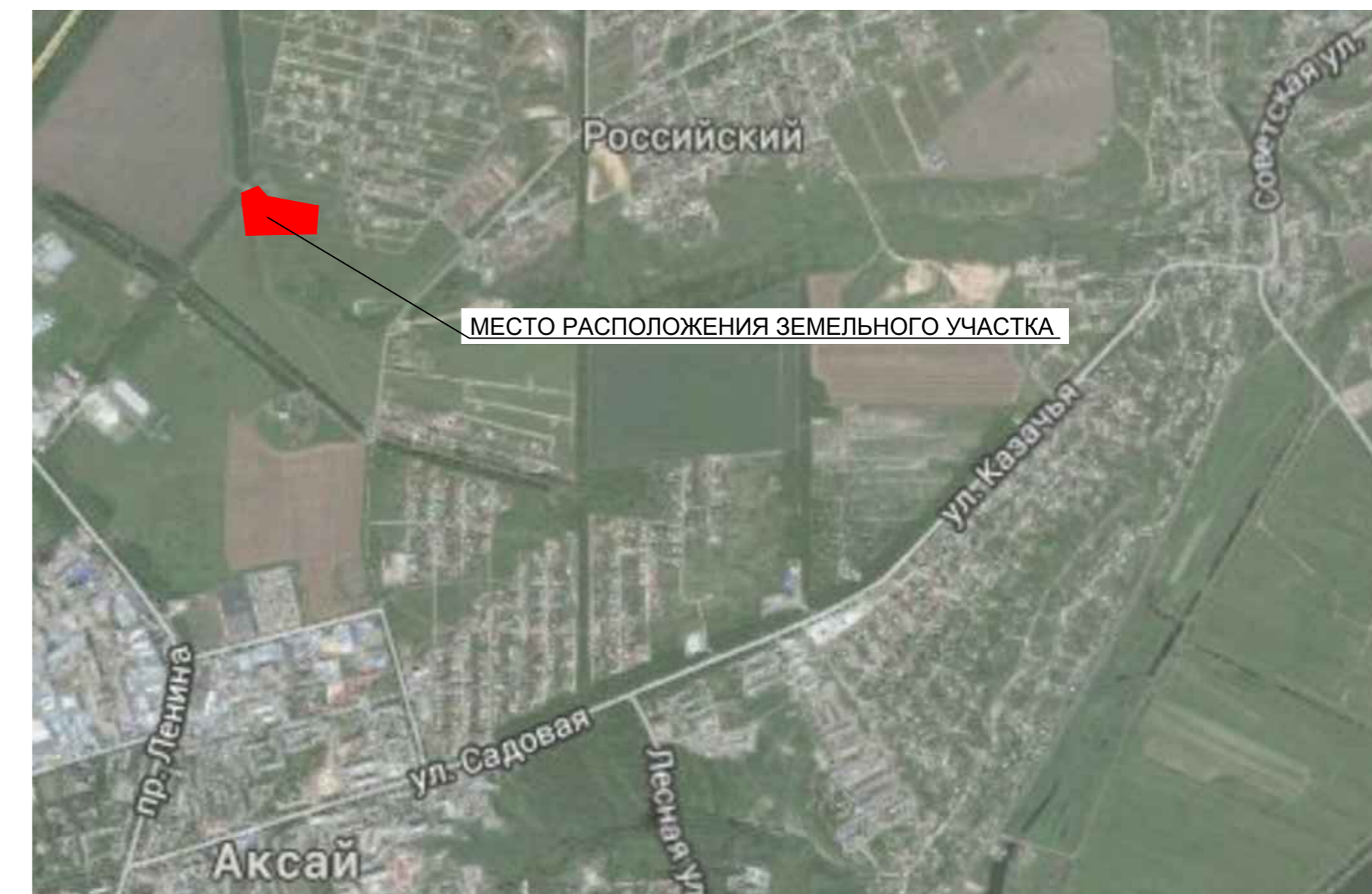


СХЕМА РАСПОЛОЖЕНИЯ ЭЛЕМЕНТА ПЛАНИРОВОЧНОЙ СТРУКТУРЫ
М1:25000



УСЛОВНЫЕ ОБОЗНАЧЕНИЯ

- граница Аксайского городского поселения
- территория планировки
- Ж-1\01; 1\02; 1\03; 1\04 зона застройки первого типа
- ОЖ-1\04; 1\03 зона multifunctional застройки первого типа
- ОЖ-2\01 зона multifunctional застройки второго типа
- ПЗ\04; \05; \06; \23 производственная зона
- С-2\02 зона режимных объектов
- С-3\10; 3\12 зона зеленых насаждений специального назначения

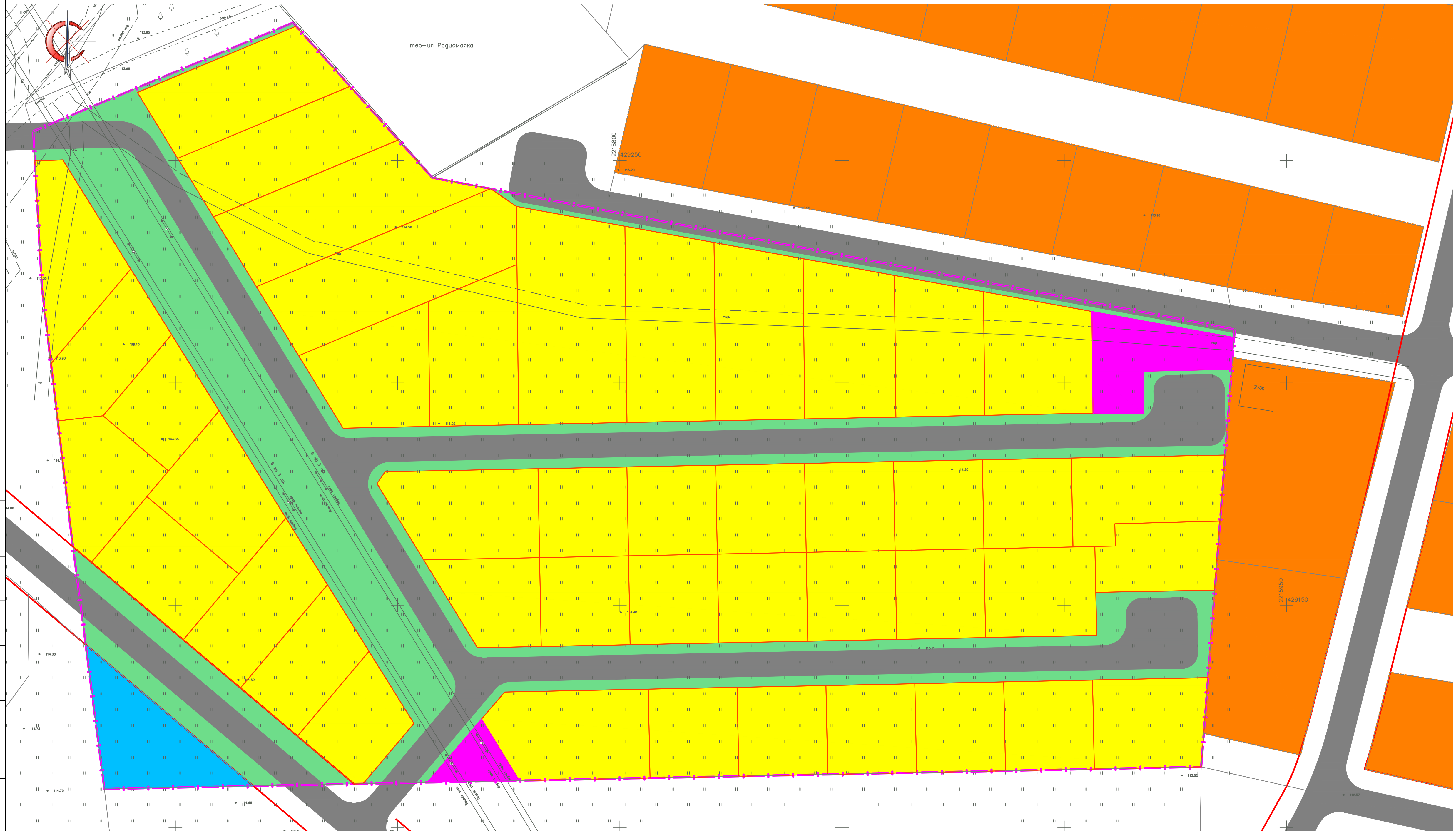
Система координат - МСК 61
Система высот - Балтийская

Заказчик: Администрация Аксайского городского поселения по заявлению Беспалова Виталия Юрьевича							
Должность	Ф.И.О.	Подпись	Дата	Проект планировки и проект межевания территории площадью 3,4 га в городе Аксае Аксайского района Ростовской области			
Директор	Гайворонский		2017 г.	Проект планировки Материалы по обоснованию	Стадия	Лист	Листов
ГИП	Гайворонский		2017 г.		ПП	1	7
Разработал	Яцевич Ю.В.		2017 г.		ООО "ПроектГеоСтрой"		
Карта (фрагмент карты) планировочной структуры территории поселения с отображением границ элементов планировочной структуры, М1:5000. Схема расположения элемента планировочной структуры, М1:25000							

ПРОЕКТ ПЛАНИРОВКИ ТЕРРИТОРИИ

ОБОСНОВАНИЕ ОПРЕДЕЛЕНИЯ ГРАНИЦ ЗОН ПЛАНИРУЕМОГО РАЗМЕЩЕНИЯ ОБЪЕКТОВ КАПИТАЛЬНОГО СТРОИТЕЛЬСТВА

M1:500



- УСЛОВНЫЕ ОБОЗНАЧЕНИЯ**
- граница планировки территории
 - красные линии
 - зона размещения индивидуальной жилой застройки
 - зона размещения планируемой индивидуальной жилой застройки
 - зона размещения планируемой общественно-деловой застройки
 - зона размещения зеленых насаждений
 - зона размещения объектов инженерной инфраструктуры (ТП, ГРП, водонапорная башня)
 - зона размещения объектов транспортной инфраструктуры

Согласовано

Изм. №	Подп. и дата	Взамен ив. №

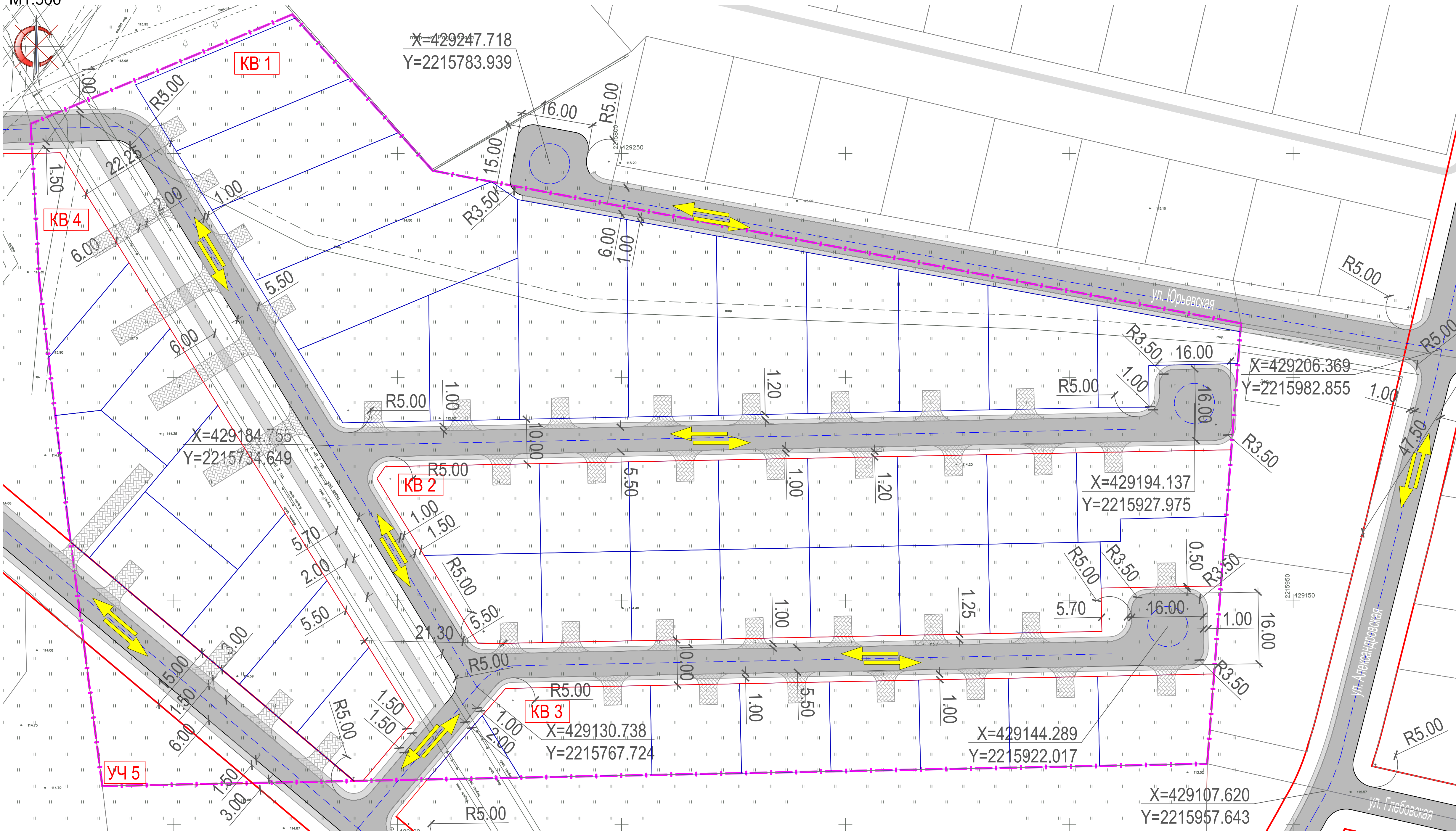
Система координат - МСК 61
Система высот - Балтийская

Должность	Ф.И.О.	Подпись	Дата	Заказчик: Администрация Аксайского городского поселения по заявлению Беспалова Виталия Юрьевича Проект планировки и проект межевания территории площадью 3,4 га в городе Аксае Аксайского района Ростовской области	Стадия	Лист	Листов
Директор	Гайворонский		2017 г.				
ГИП	Гайворонский		2017 г.				
Разработал	Яценюч Ю.В.		2017 г.				
Проект планировки Материалы по обоснованию				ПП	3		
Обоснование определения границ зон планируемого размещения объектов капитального строительства, М1:500				ООО "ПроектГеоСтрой"			

ПРОЕКТ ПЛАНИРОВКИ ТЕРРИТОРИИ

СХЕМА ОРГАНИЗАЦИИ ДВИЖЕНИЯ ТРАНСПОРТА (ВКЛЮЧАЯ ТРАНСПОРТ ОБЩЕГО ПОЛЬЗОВАНИЯ) И ПЕШЕХОДОВ, ОТРАЖАЮЩУЮ МЕСТОПОЛОЖЕНИЕ ОБЪЕКТОВ ТРАНСПОРТНОЙ ИНФРАСТРУКТУРЫ И УЧИТЫВАЮЩУЮ СУЩЕСТВУЮЩИЕ И ПРОГНОЗНЫЕ ПОТРЕБНОСТИ В ТРАНСПОРТНОМ ОБЕСПЕЧЕНИИ НА ТЕРРИТОРИИ, А ТАКЖЕ СХЕМУ ОРГАНИЗАЦИИ УЛИЧНО-ДОРОЖНОЙ СЕТИ

M1:500



КЛАССИФИКАЦИЯ ПРОЕКТИРУЕМЫХ УЛИЦ И ПРОЕЗДОВ

Категория улиц и дорог	Ширина в красных линиях, м	Расчетная скорость движения, км/ч	Ширина полосы движения, м	Число полос движения	Ширина пешеходной части тротуара, м	Общая протяженность (в пределах проектируемой территории), м	Площадь дороги, м²
Улицы и дороги местного значения: улицы в жилой застройке	15-20	40	3,00	2	1,5-2,0	132,14	0,110
Проезды: основные	10	30	2,75	2	1,0	1142,28	0,3312
						ВСЕГО	0,4420

УСЛОВНЫЕ ОБОЗНАЧЕНИЯ

- граница проектирования
- границы красных линий
- автомобильная дорога местного значения, проезд
- тротуар
- подъезд к земельным участкам
- КВ 6 номер квартала ограниченного красными линиями
- направление движения автотранспорта
- x=429 455.83
y=2 216 536.56 координаты углов поворота автодороги местного значения, проезда

Система координат - МСК 61
Система высот - Балтийская


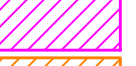



Заказчик: Администрация Аксайского городского поселения по заявлению Беспалова Виталия Юрьевича				Страницы	Лист	Листов
Проект планировки и проект межевания территории площадью 3,4 га в городе Аксае Аксайского района Ростовской области				ПП	3	
Должность	Ф.И.О.	Подпись	Дата	ООО "ПроектГеоСтрой"		
Директор	Гайворонский		2017 г.			
ГИП	Гайворонский		2017 г.			
Разработал	Явневич Ю.В.		2017 г.			

ПРОЕКТ ПЛАНИРОВКИ ТЕРРИТОРИИ

СХЕМА ГРАНИЦ ЗОН С ОСОБЫМИ УСЛОВИЯМИ ИСПОЛЬЗОВАНИЯ ТЕРРИТОРИИ

M1:500



- УСЛОВНЫЕ ОБОЗНАЧЕНИЯ**
-  граница планировки территории
 -  охранная зона существующих сетей электроснабжения 10 м
 -  охранная зона существующих сетей связи 1 м
 -  охранная зона существующих сетей газоснабжения 4 м
 -  зона охраны археологического культурного наследия

Согласовано
 Инв. № подл. Подп. и дата Взамен инв. №

Система координат - МСК 61
Система высот - Балтийская

Заказчик: Администрация Аксайского городского поселения по заявлению Беспалова Виталия Юрьевича				Стдия	Лист	Листов
Проект планировки и проект межевания территории площадью 3,4 га в городе Аксае Аксайского района Ростовской области				ПП	4	
Должность	Ф.И.О.	Подпись	Дата	ООО "ПроектГеоСтрой"		
Директор	Гайворонский		2017 г.			
ГИП	Гайворонский		2017 г.			
Разработал	Яневич Ю.В.		2017 г.			
Схема границ зон с особыми условиями использования территории, M1:500						

ПРОЕКТ ПЛАНИРОВКИ ТЕРРИТОРИИ

ОБОСНОВАНИЕ СООТВЕТСТВИЯ ПЛАНИРУЕМЫХ ПАРАМЕТРОВ, МЕСТОПОЛОЖЕНИЯ И НАЗНАЧЕНИЯ ОБЪЕКТОВ МЕСТНОГО ЗНАЧЕНИЯ НОРМАТИВАМ ГРАДОСТРОИТЕЛЬНОГО ПРОЕКТИРОВАНИЯ И ТРЕБОВАНИЯМ ГРАДОСТРОИТЕЛЬНЫХ РЕГЛАМЕНТОВ, УСТАНОВЛЕННЫМ ПРАВИЛАМИ ЗЕМЛЕПОЛЬЗОВАНИЯ И ЗАСТРОЙКИ РАСЧЕТНЫМ ПОКАЗАТЕЛЯМ МИНИМАЛЬНО ДОПУСТИМОГО УРОВНЯ ОБЕСПЕЧЕННОСТИ ТЕРРИТОРИИ ОБЪЕКТАМИ КОММУНАЛЬНОЙ, ТРАНСПОРТНОЙ, СОЦИАЛЬНОЙ ИНФРАСТРУКТУРЫ И РАСЧЕТНЫМ ПОКАЗАТЕЛЯМ МАКСИМАЛЬНО ДОПУСТИМОГО УРОВНЯ ТЕРРИТОРИАЛЬНОЙ ДОСТУПНОСТИ ТАКИХ ОБЪЕКТОВ ДЛЯ НАСЕЛЕНИЯ

М1:500



- УСЛОВНЫЕ ОБОЗНАЧЕНИЯ**
- граница планировки территории
 - границы красных линий
 - КВ 4 номер квартала ограниченного красными линиями
 - границы проектируемых участков
- КОММУНАЛЬНАЯ ОБЕСПЕЧЕННОСТЬ**
- проектируемые сети водоснабжения
 - проектируемые сети газоснабжения
 - проектируемые сети электроснабжения
 - водонапорная башня
 - ГРП
 - ТП
- ТРАНСПОРТНАЯ ОБЕСПЕЧЕННОСТЬ**
- автомобильная дорога местного значения, проезд
 - тротуар
 - подъезд к земельным участкам
- СОЦИАЛЬНО-БЫТОВАЯ ИНФРАСТРУКТУРА**
- объект розничной торговли
- ТЕРРИТОРИАЛЬНАЯ ДОСТУПНОСТЬ**
- схема движения пешеходов
 - направление движения автотранспорта

Система координат - МСК 61
Система высот - Балтийская

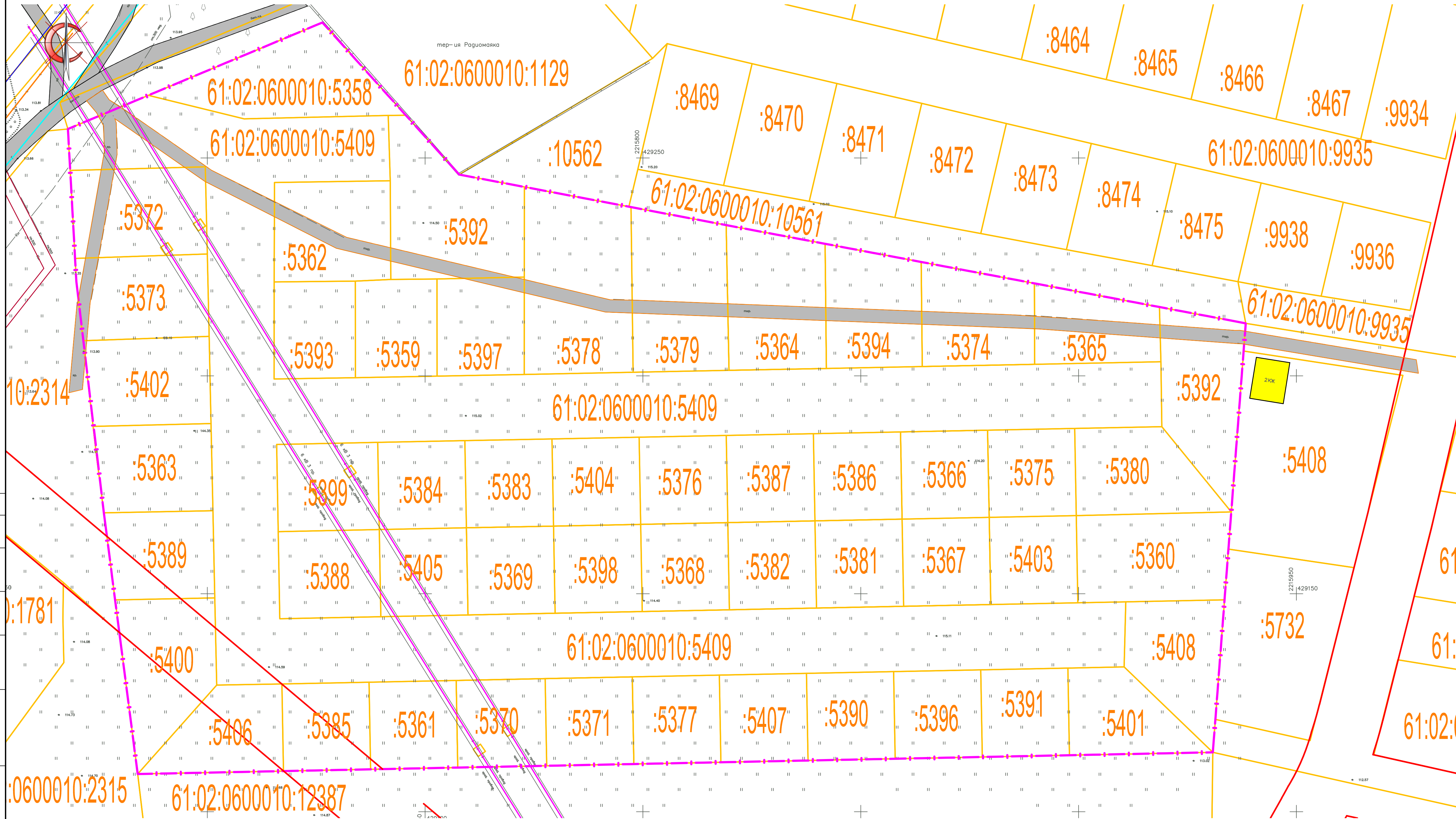
Должность	Ф.И.О.	Подпись	Дата	Заказчик: Администрация Аксайского городского поселения по заявлению Беспалова Виталия Юрьевича Проект планировки и проект межевания территории площадью 3,4 га в городе Аксае Аксайского района Ростовской области	Стдия	Лист	Листов
Директор	Гайворонский		2017 г.				
ГИП	Гайворонский		2017 г.				
Разработал	Яневич Ю.В.		2017 г.	Проект планировки Материалы по обоснованию	ПП	5	
Обоснование соответствия планируемых параметров, местоположения и назначения объектов местного значения нормативам градостроительного проектирования, М1:500				ООО "ПроектГеоСтрой"			

Согласовано
Изм. № подл.
Подп. и дата
Взамен инв. №

ПРОЕКТ ПЛАНИРОВКИ ТЕРРИТОРИИ

СХЕМА, ОТОБРАЖАЮЩАЯ МЕСТОПОЛОЖЕНИЕ СУЩЕСТВУЮЩИХ ОБЪЕКТОВ КАПИТАЛЬНОГО СТРОИТЕЛЬСТВА, В ТОМ ЧИСЛЕ ЛИНЕЙНЫХ ОБЪЕКТОВ

M1:500



- УСЛОВНЫЕ ОБОЗНАЧЕНИЯ
- граница проектирования
 - границы кадастровых участков
 - 61:02:0600010:5368 — номера земельных участков
 - существующие воздушные сети электропередачи
 - существующие кабельные линии связи
 - существующие сети водоснабжения
 - существующие сети водоотведения
 - существующие сети газоснабжения
 - существующие здания и сооружения
 - существующие дороги и проезды

Система координат - МСК 61
Система высот - Балтийская

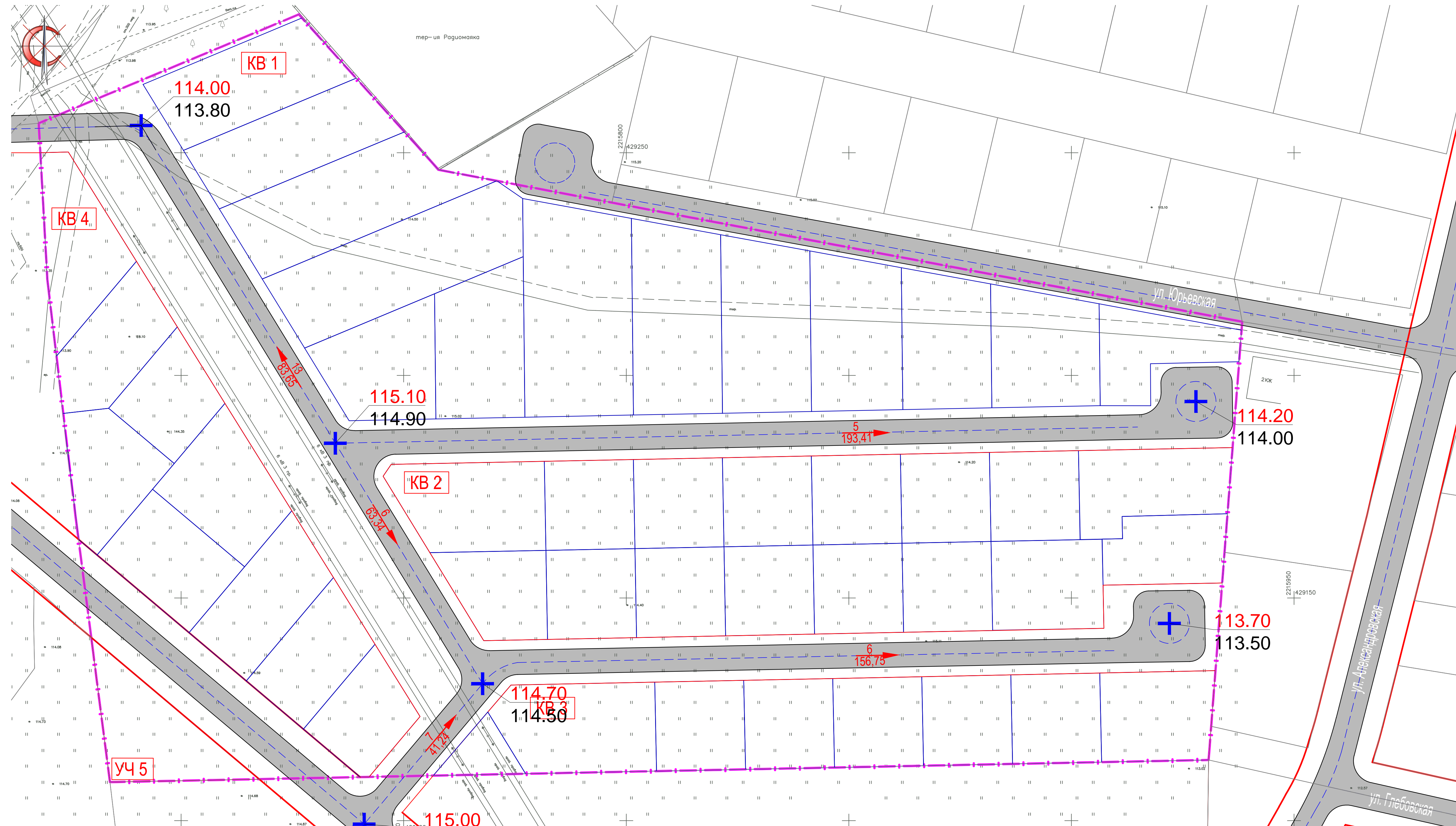
Заказчик: Администрация Аксайского городского поселения по заявлению Беспалова Виталия Юрьевича			
Проект планировки и проект межевания территории площадью 3,4 га в городе Аксае Аксайского района Ростовской области			
Должность	Ф.И.О.	Подпись	Дата
Директор	Гайворонский		2017 г.
ГИП	Гайворонский		2017 г.
Разработал	Явневич Ю.В.		2017 г.
Проект планировки Материалы по обоснованию			
Стадия	Лист	Листов	
ПП	6		
ООО "ПроектГеоСтрой"			

Схема, отображающая местоположение существующих объектов капитального строительства, в том числе линейных объектов, М1:500

ПРОЕКТ ПЛАНИРОВКИ ТЕРРИТОРИИ

СХЕМА ВЕРТИКАЛЬНОЙ ПЛАНИРОВКИ ТЕРРИТОРИИ, ИНЖЕНЕРНОЙ ПОДГОТОВКИ И ИНЖЕНЕРНОЙ ЗАЩИТЫ ТЕРРИТОРИИ

М1:500



- УСЛОВНЫЕ ОБОЗНАЧЕНИЯ
- граница проектирования
 - границы красных линий
 - автомобильная дорога местного значения, проезд
 - номер квартала ограниченного красными линиями
 - направление движения автотранспорта
 - уклон в промилле
расстояние в метрах
 - красная отметка (проектируемая)
 - черная отметка (натуральная)

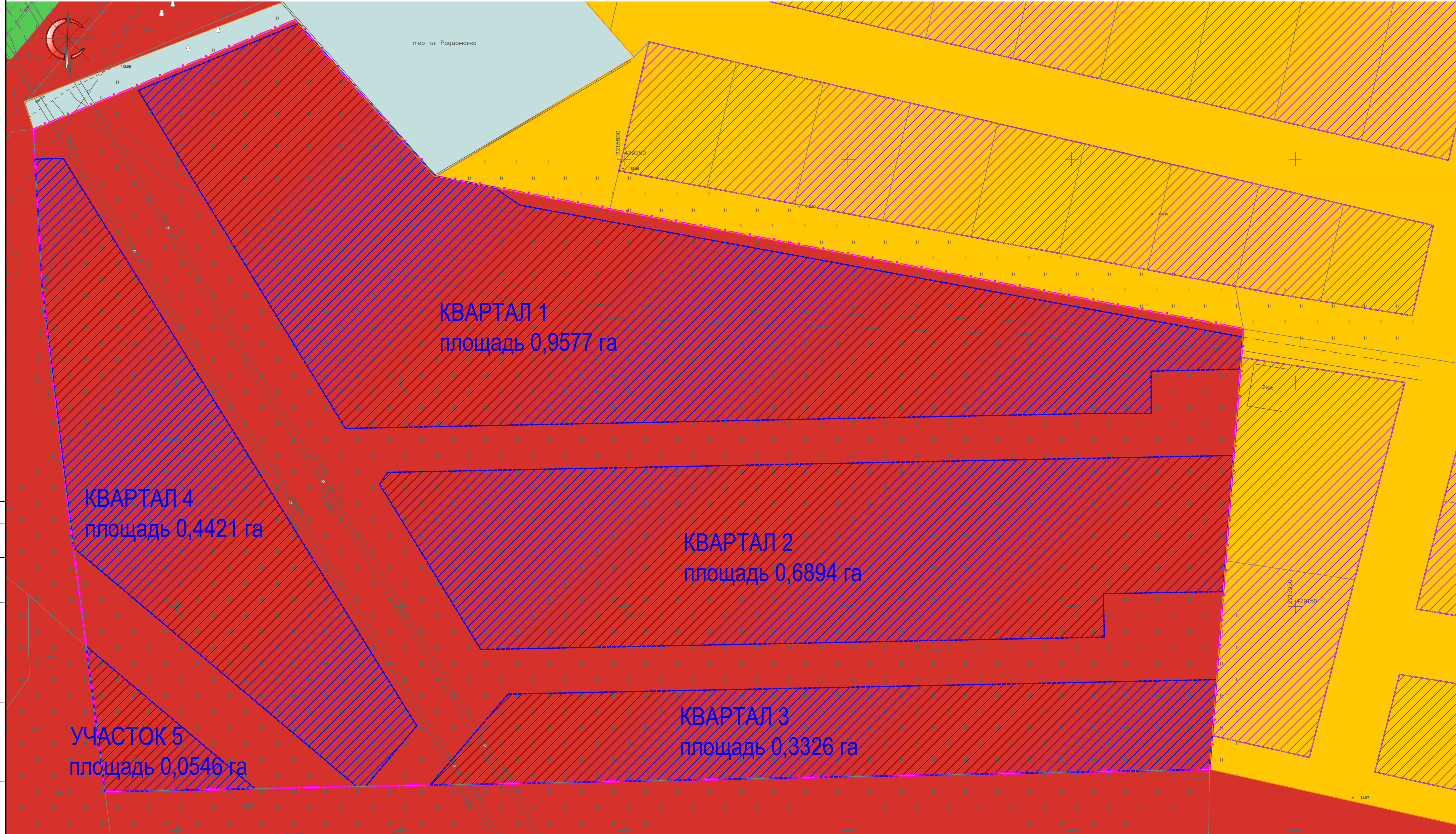
Система координат - МСК 61
Система высот - Балтийская

Заказчик:	Администрация Аксайского городского поселения по заявлению Беспалова Виталия Юрьевича		
Проект планировки и проект межевания территории площадью 3,4 га в городе Аксае Аксайского района Ростовской области	Стадия	Лист	Листов
Проект планировки Материалы по обоснованию	ПП	7	
Схема вертикальной планировки территории, инженерной подготовки и инженерной защиты территории. М1:500			
ООО "ПроектГеоСтрой"			

ПРОЕКТ МЕЖЕВАНИЯ ТЕРРИТОРИИ

ГРАНИЦЫ ПЛАНИРУЕМЫХ И СУЩЕСТВУЮЩИХ ЭЛЕМЕНТОВ ПЛАНИРОВОЧНОЙ СТРУКТУРЫ

M1:500



- УСЛОВНЫЕ ОБОЗНАЧЕНИЯ
- граница планировки территории
 - Ж-1\01; 1\02; 1\03; 1\04 зона застройки первого типа
 - ОЖ-1\04; 1\С3 зона многофункциональной застройки первого типа
 - С-2\02 зона режимных объектов
 - С-3\10; 3\12 зона зеленых насаждений специального назначения
 - границы элементов планировочной структуры (существующие кварталы)
 - границы элементов планировочной структуры (проектируемые кварталы)

Границы существующих и планируемых элементов планировочной структуры выполнены на основе градостроительного зонирования г. Аксая
 Система координат - МСК 61
 Система высот - Балтийская

				Заказчик: Администрация Аксайского городского поселения по заявлению Беспалова Виталия Юрьевича			
				Проект планировки и проект межевания территории площадью 3,4 га в городе Аксае Аксайского района Ростовской области			
Должность	Ф.И.О.	Подпись	Дата	Проект межевания Основная часть	Стадия	Лист	Листов
Директор	Гайворонский		2017 г.		ПМ	1	
ГИП	Гайворонский		2017 г.				
Разработал	Яценвич Ю.В.		2017 г.				
				Границы планируемых и существующих элементов планировочной структуры, М1:500			
				ООО "ПроектГеоСтрой"			

Согласовано

Изм. №	подп.	Подп. и дата	Взамен изм. №

ПРОЕКТ МЕЖЕВАНИЯ ТЕРРИТОРИИ

ЧЕРТЕЖ КРАСНЫХ ЛИНИЙ, УТВЕРЖДЕННЫХ В СОСТАВЕ ПРОЕКТА ПЛАНИРОВКИ ТЕРРИТОРИИ

M1:500

Каталог координат красных линий, обозначающих местоположение проектируемых кварталов и участков

Красная линия №1 (установлена для квартала №1)

№ п/п	X, м	Y, м
1.1	429 189,82	2 215 737,74
1.2	429 265,36	2 215 691,45
1.3	429 280,28	2 215 727,14
1.4	429 246,15	2 215 757,93
1.5	429 243,69	2 215 770,93
1.6	429 239,72	2 215 776,72
1.7	429 216,09	2 215 906,23
1.8	429 210,15	2 215 938,22
1.9	429 203,06	2 215 937,60
1.10	429 202,63	2 215 917,76
1.11	429 193,18	2 215 917,80

Площадь = 0,9577 га

Красная линия №2 (установлена для квартала №2)

№ п/п	X, м	Y, м
2.1	429 140,41	2 215 767,99
2.2	429 177,35	2 215 745,37
2.3	429 180,01	2 215 747,19
2.4	429 183,79	2 215 936,17
2.5	429 153,37	2 215 933,80
2.6	429 152,89	2 215 907,11
2.7	429 143,19	2 215 907,31

Площадь = 0,6894 га

Красная линия №3 (установлена для квартала №3)

№ п/п	X, м	Y, м
3.1	429 110,09	2 215 756,65
3.2	429 130,45	2 215 774,09
3.3	429 131,11	2 215 806,39
3.4	429 131,91	2 215 846,39
3.5	429 133,68	2 215 932,36
3.6	429 113,62	2 215 930,82

Площадь = 0,3326 га

Красная линия №4 (установлена для квартала №4)

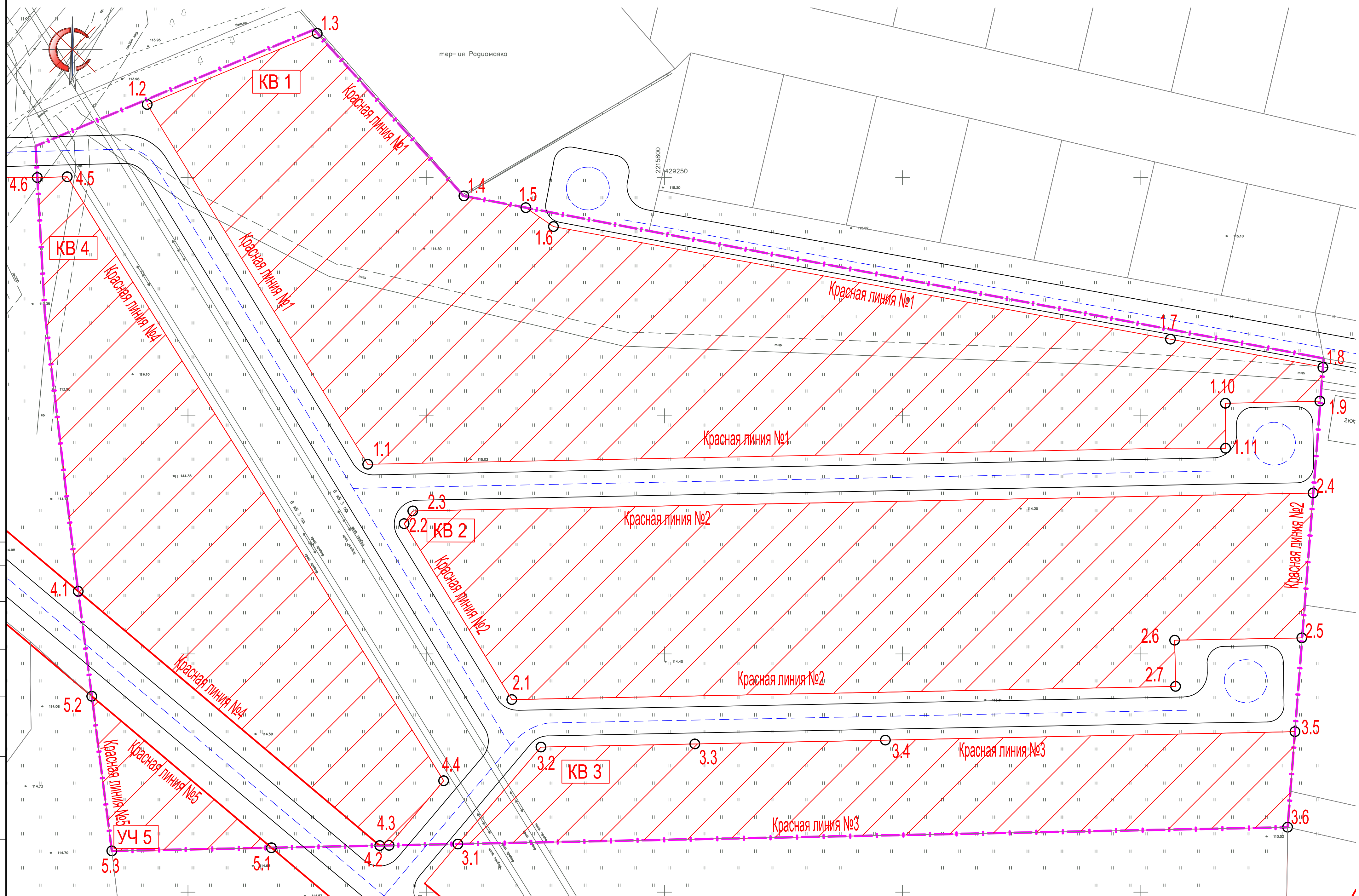
№ п/п	X, м	Y, м
4.1	429 163,16	2 215 676,96
4.2	429 109,77	2 215 740,25
4.3	429 109,81	2 215 742,22
4.4	429 123,38	2 215 753,67
4.5	429 250,17	2 215 674,67
4.6	429 250,01	2 215 668,38

Площадь = 0,4421 га

Красная линия №5 (установлена для участка №5)

№ п/п	X, м	Y, м
5.1	429 109,31	2 215 717,53
5.2	429 141,13	2 215 679,81
5.3	429 108,64	2 215 684,02

Площадь = 0,0546 га



- УСЛОВНЫЕ ОБОЗНАЧЕНИЯ**
- граница проектирования
 - красные линии кварталов
 - проектируемая автодорога местного значения
 - КВ 4 номера кварталов
 - 1.3 точка угла поворота красной линии

Система координат - МСК 61		Система высот - Балтийская		Заказчик: Администрация Аксайского городского поселения по заявлению Беспалова Виталия Юрьевича		
Должность	Ф.И.О.	Подпись	Дата	Проект планировки и проект межевания территории площадью 3,4 га в городе Аксае Аксайского района Ростовской области		
Директор	Гайворонский		2017 г.	Проект межевания Основная часть	Студия	Лист
ГИП	Гайворонский		2017 г.		ПМ	2
Разработал	Явевич Ю.В.		2017 г.	ООО "ПроектГеоСтрой"		

ПРОЕКТ МЕЖЕВАНИЯ ТЕРРИТОРИИ

ЛИНИИ ОТСТУПА ОТ КРАСНЫХ ЛИНИЙ В ЦЕЛЯХ ОПРЕДЕЛЕНИЯ МЕСТ ДОПУСТИМОГО РАЗМЕЩЕНИЯ ЗДАНИЙ, СТРОЕНИЙ, СООРУЖЕНИЙ

М1:500



- УСЛОВНЫЕ ОБОЗНАЧЕНИЯ
- граница проектирования
 - красные линии кварталов
 - границы формируемых участков
 - KB 4 номера кварталов
 - 1 номера участков
 - 0,0733 га площадь участков
 - линия отступа от красных линий (5 м - до красной линии улицы; 3 м - до красной линии проезда)
 - проектируемые здания (ИЖС)
 - проектируемые здания (магазин)
 - 30 номер точки границ формируемых участков по проекту межевания

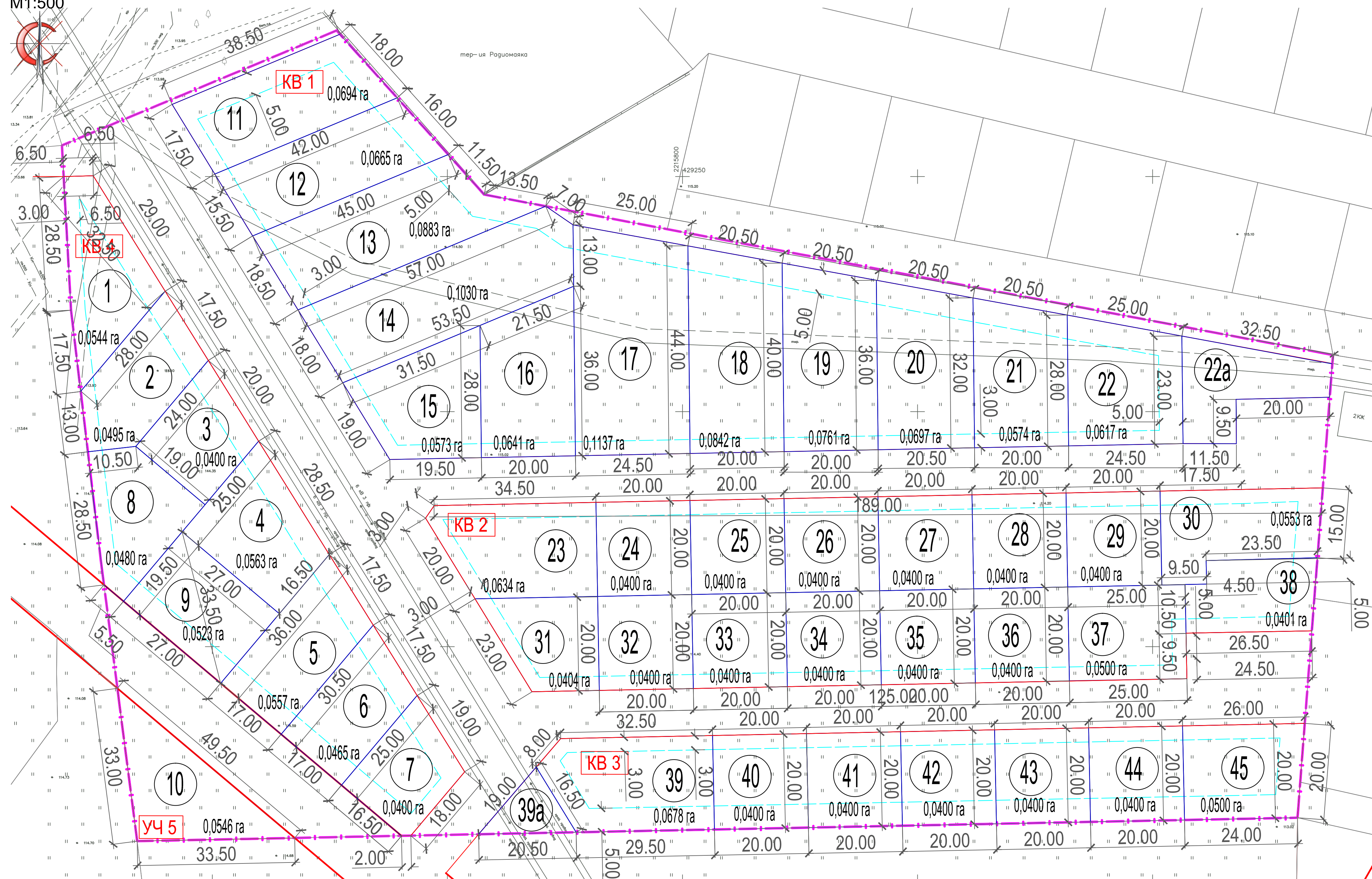
Таблица координат формируемых участков по проекту межевания см. пояснительная записка Том 3
Система координат - МСК 61
Система высот - Балтийская

Должность	Ф.И.О.	Подпись	Дата	Заказчик: Администрация Аксайского городского поселения по заявлению Беспалова Виталия Юрьевича			
Директор	Гайворонский		2017 г.	Проект планировки и проект межевания территории площадью 3,4 га в городе Аксае Аксайского района Ростовской области			
ГИП	Гайворонский		2017 г.				
Разработал	Яневич Ю.В.		2017 г.	Проект межевания	Стадия	Лист	Листов
				Основная часть	ПМ	3	
Линии отступа от красных линий в целях определения мест допустимого размещения зданий, строений, сооружений, М1:500				ООО "ПроектГеоСтрой"			

ПРОЕКТ МЕЖЕВАНИЯ ТЕРРИТОРИИ

ГРАНИЦЫ ОБРАЗУЕМЫХ И (ИЛИ) ИЗМЕНЯЕМЫХ ЗЕМЕЛЬНЫХ УЧАСТКОВ, УСЛОВНЫЕ НОМЕРА ОБРАЗУЕМЫХ ЗЕМЕЛЬНЫХ УЧАСТКОВ, В ТОМ ЧИСЛЕ В ОТНОШЕНИИ КОТОРЫХ ПРЕДПОЛАГАЮТСЯ ИХ РЕЗЕРВИРОВАНИЕ И (ИЛИ) ИЗЪЯТИЕ ДЛЯ ГОСУДАРСТВЕННЫХ ИЛИ МУНИЦИПАЛЬНЫХ НУЖД

M1:500



ЭКСПЛИКАЦИЯ		
№ по ГП	Наименование	Примечание
КВ 1	Жилой квартал	
11-22	1-квартирный индивидуальный жилой дом	95 77 м²
22a	для размещения объектов коммунального назначения	
КВ 2	Жилой квартал	68 94 м²
23-38	1-квартирный индивидуальный жилой дом	33 26 м²
КВ 3	Жилой квартал	
39-45	1-квартирный индивидуальный жилой дом	44 21 м²
39a	для размещения объектов коммунального назначения	
КВ 4	Жилой квартал	5 46 м²
1-9	1-квартирный индивидуальный жилой дом	
УЧ 5	Объекты обслуживания жилой застройки	5 46 м²
10	Для размещения объектов розничной торговли	

- УСЛОВНЫЕ ОБОЗНАЧЕНИЯ
- граница проектирования
 - красные линии кварталов
 - границы формируемых участков
 - номера кварталов
 - номера участков
 - площадь участков
 - линия застройки кварталов (5 м - до красной линии улицы; 3 м - до красной линии проезда)

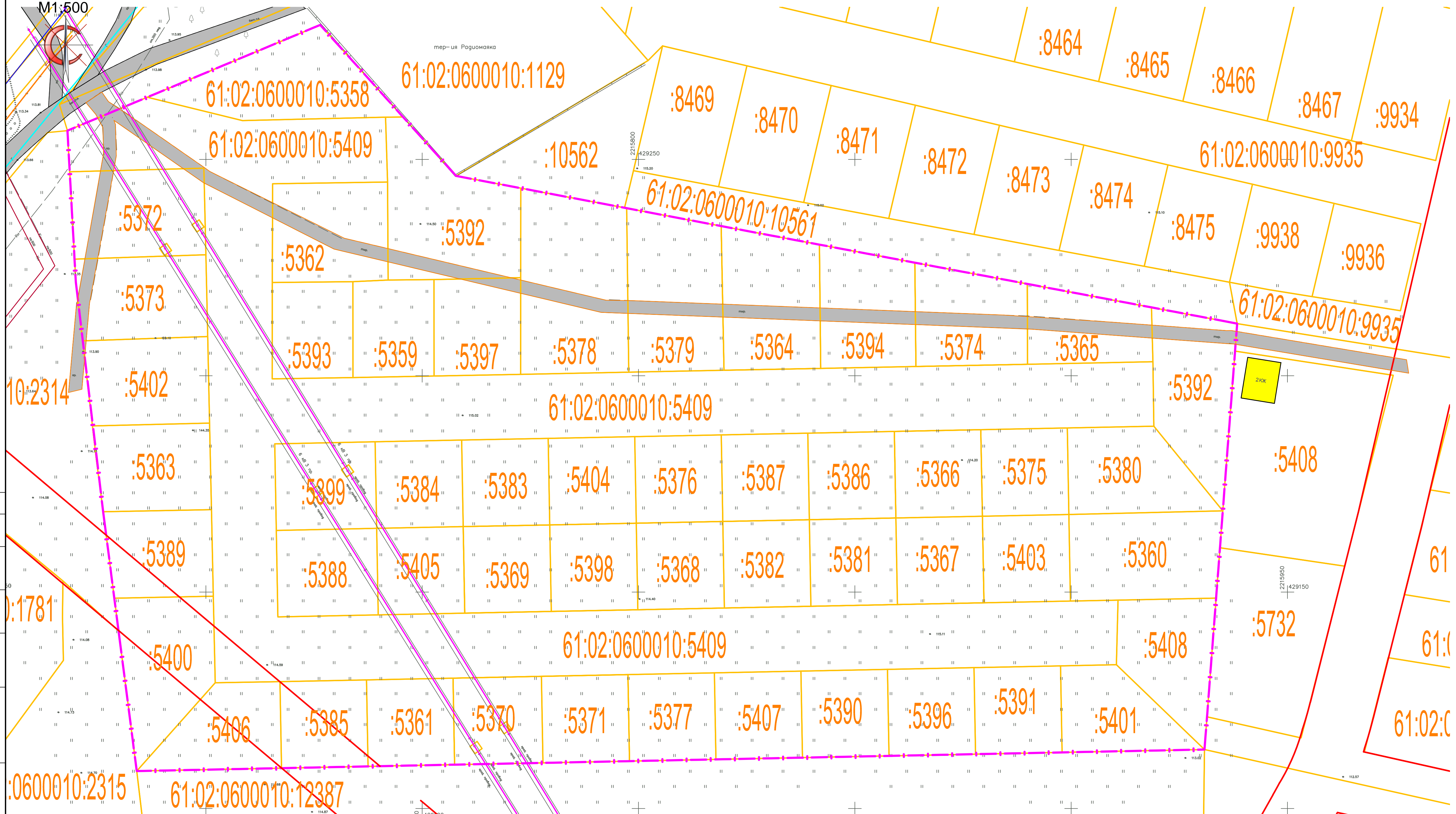
Система координат - МСК 61				Система высот - Балтийская		
Заказчик: Администрация Аксайского городского поселения по заявлению Беспалова Виталия Юрьевича				Проект планировки и проект межевания территории площадью 3,4 га в городе Аксае Аксайского района Ростовской области		
Должность	Ф.И.О.	Подпись	Дата	Стадия	Лист	Листов
Директор	Гайворонский		2017 г.	ПМ	4	1
ГИП	Гайворонский		2017 г.			
Разработал	Явевич Ю.В.		2017 г.			
Границы образуемых и (или) изменяемых земельных участков, условные номера образуемых земельных участков, в том числе в отношении которых предполагается их резервирование и (или) изъятие для государственных или муниципальных нужд, М1:500				ООО "ПроектГеоСтрой"		

ПРОЕКТ МЕЖЕВАНИЯ ТЕРРИТОРИИ

ГРАНИЦЫ СУЩЕСТВУЮЩИХ ЗЕМЕЛЬНЫХ УЧАСТКОВ

МЕСТОПОЛОЖЕНИЕ СУЩЕСТВУЮЩИХ ОБЪЕКТОВ КАПИТАЛЬНОГО СТРОИТЕЛЬСТВА

М1:500



- УСЛОВНЫЕ ОБОЗНАЧЕНИЯ
- граница проектирования
 - границы кадастровых участков
 - 61:02:0600010:5358 номера земельных участков
 - существующие воздушные сети электропередачи
 - существующие кабельные линии связи
 - существующие сети водоснабжения
 - существующие сети водоотведения
 - существующие сети газоснабжения
 - существующие здания и сооружения
 - существующие дороги и проезды

Согласовано	
Изм. № подл.	Взамен ив. №
Подп. и дата	Подп. и дата

Система координат - МСК 61				Система высот - Балтийская		
Заказчик: Администрация Аксайского городского поселения по заявлению Беспалова Виталия Юрьевича				Проект планировки и проект межевания территории площадью 3,4 га в городе Аксае Аксайского района Ростовской области		
Должность	Ф.И.О.	Подпись	Дата	Стадия	Лист	Листов
Директор	Гайворонский		2017 г.	ПМ	1	2
ГИП	Гайворонский		2017 г.			
Разработал	Явевич Ю.В.		2017 г.			
Границы существующих земельных участков; Местоположение существующих объектов капитального строительства, М1:500				ООО "ПроектГеоСтрой"		

ПРОЕКТ МЕЖЕВАНИЯ ТЕРРИТОРИИ

ГРАНИЦЫ ЗОН С ОСОБЫМИ УСЛОВИЯМИ ИСПОЛЬЗОВАНИЯ ТЕРРИТОРИЙ

M1:500



- УСЛОВНЫЕ ОБОЗНАЧЕНИЯ**
- граница планировки территории
 - охранная зона существующих сетей электроснабжения 10 м
 - охранная зона существующих сетей связи 1 м
 - охранная зона существующих сетей газоснабжения 4 м
 - зона охраны археологического культурного наследия

Согласовано

Изм. № подл. Подп. и дата

Взамен ив. №

Система координат - МСК 61
Система высот - Балтийская

Заказчик: Администрация Аксайского городского поселения по заявлению Беспалова Виталия Юрьевича				Стдия	Лист	Листов
Должность	Ф.И.О.	Подпись	Дата	Проект планировки и проект межевания территории площадью 3,4 га в городе Аксае Аксайского района Ростовской области		
Директор	Гайворонский		2017 г.	Проект межевания Материалы по обоснованию	ПМ	2
ГИП	Гайворонский		2017 г.			
Разработал	Яневич Ю.В.		2017 г.			
Границы зон с особыми условиями использования территорий, М1:500				ООО "ПроектГеоСтрой"		