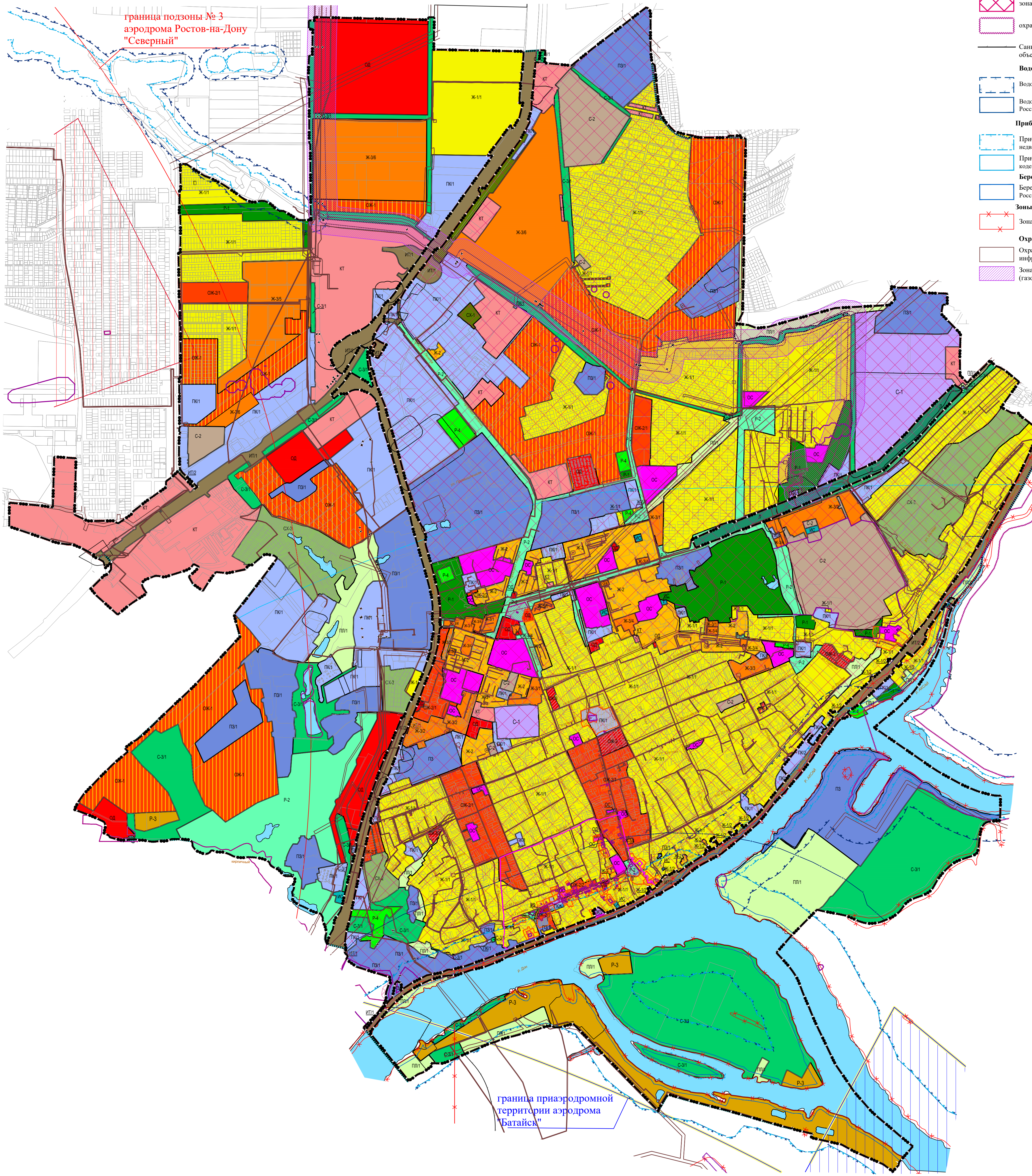


ПРИЛОЖЕНИЕ 2. КАРТА ГРАДОСТРОИТЕЛЬНОГО ЗОНИРОВАНИЯ
И ЗОН С ОСОБЫМИ УСЛОВИЯМИ ИСПОЛЬЗОВАНИЯ
АКСАЙСКОГО ГОРОДСКОГО ПОСЕЛЕНИЯ. М 1:13 000



- Зоны с особыми условиями использования:**
- Границы территорий объектов культурного наследия:**
 - Граница территории объекта культурного наследия
 - Охранная зона объекта культурного наследия
 - Зона регулирования застройки и хозяйственной деятельности
 - Зона охраняемого природного ландшафта
 - границы территории объекта культурного наследия регионального значения (достопримечательного места) «Исторически сложившийся центр г. Аксая»
 - зона градостроительной реконструкции
 - охранная зона особо охраняемых природных территорий
 - Санитарно-защитная зона предприятий, сооружений и иных объектов
 - Водоохранные зоны:**
 - Водоохранная зона (ЗООИТ согласно данным Единого государственного реестра недвижимости)
 - Водоохранная зона (ЗООИТ установлена в соответствии со статьей 65 Водного кодекса Российской Федерации, согласно данным топографической съемки)
 - Прибрежные защитные полосы:**
 - Прибрежная защитная полоса (ЗООИТ согласно данным Единого государственного реестра недвижимости)
 - Прибрежная защитная полоса (ЗООИТ установлена в соответствии со статьей 65 Водного кодекса Российской Федерации, согласно данным топографической съемки)
 - Береговые полосы:**
 - Береговая полоса (ЗООИТ установлена в соответствии со статьей 6 Водного кодекса Российской Федерации, согласно данным топографической съемки)
 - Зоны затопления и подтопления:**
 - Зона затопления
 - Охранная зона инженерных коммуникаций:**
 - Охранные зоны объектов инженерной, в том числе линейных объектов инженерной инфраструктуры
 - Зона минимальных расстояний до магистральных или промышленных трубопроводов (газопроводов, нефтепроводов и нефтепродуктопроводов, аммиакопроводов)
 - Приаэродромная территория:**
 - Граница приаэродромной территории аэродрома "Батайск"
 - Полоса воздушных подходов к аэродрому "Батайск"
 - Граница приаэродромной территории аэродрома Ростов-на-Дону "Северный"
 - Полоса воздушных подходов к аэродрому Ростов-на-Дону "Северный"
 - Зоны санитарной охраны источников питьевого и хозяйственно-бытового водоснабжения и водопроводов питьевого назначения
 - Второй пояс зоны санитарной охраны источника водоснабжения
 - Третий пояс зоны санитарной охраны источника водоснабжения

						№ 22/04/24-Я			
						Внесение изменений в правила землепользования и застройки Аксайского городского поселения Аксайского района Ростовской области			
Изм.	Кол.уч.	Лист	№ док.	Подпись	Дата	Правила землепользования и застройки Аксайского городского поселения Аксайского района Ростовской области	Масштаб	Лист	Листов
Разработ.		Воробьева Савинова				Правила землепользования и застройки Аксайского городского поселения Аксайского района Ростовской области	1:13 000		
						Карта градостроительного зонирования и зон с особыми условиями использования Аксайского городского поселения		ИИТ Воробьева В.А. "ГЕО-метриа" г.Ростов-на-Дону	