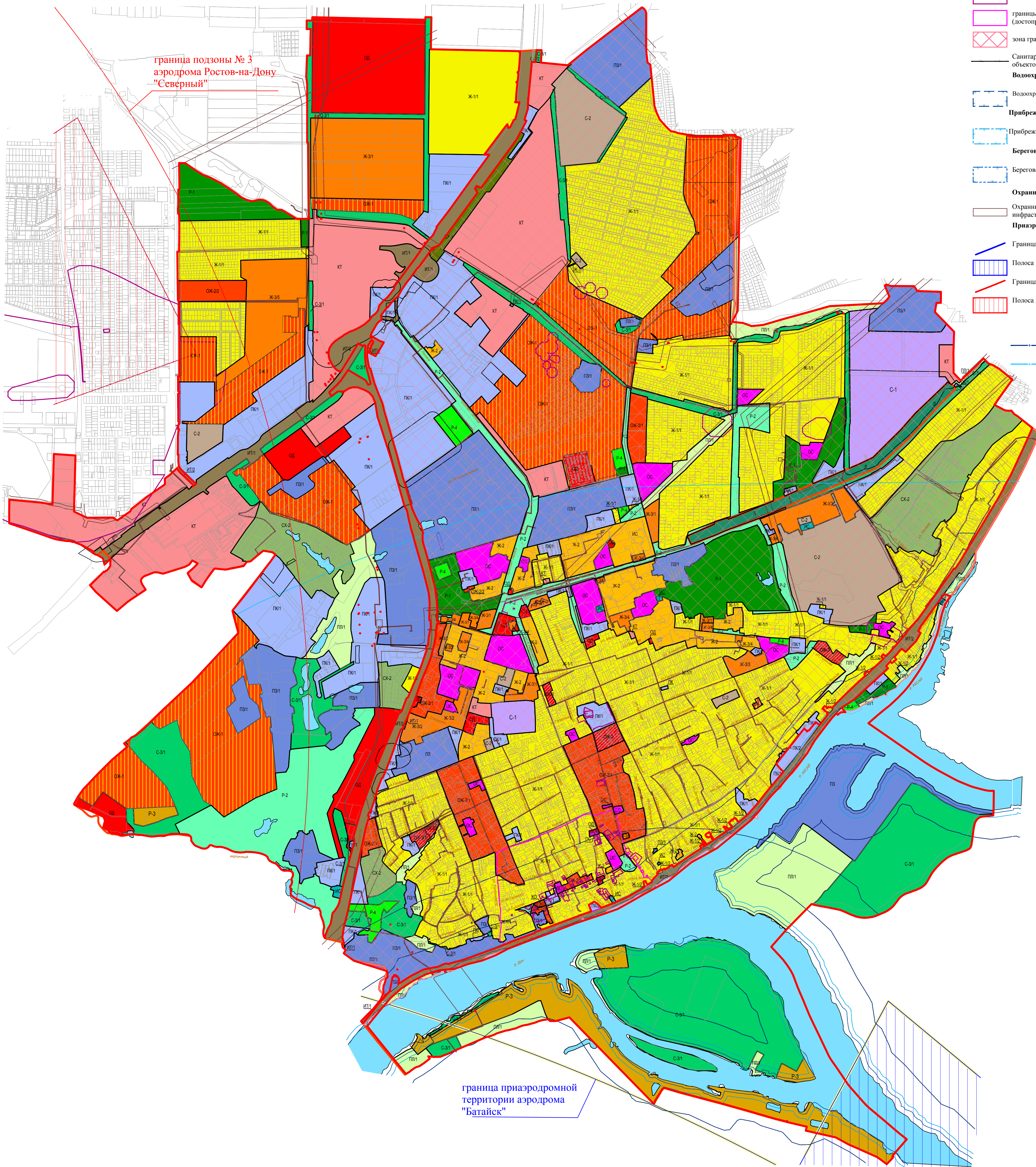


ПРИЛОЖЕНИЕ 2. КАРТА ГРАДОСТРОИТЕЛЬНОГО ЗОНИРОВАНИЯ
И ЗОН С ОСОБЫМИ УСЛОВИЯМИ ИСПОЛЬЗОВАНИЯ
АКСАЙСКОГО ГОРОДСКОГО ПОСЕЛЕНИЯ. М 1:13 000



- Зоны с особыми условиями использования:**
- Границы территорий объектов культурного наследия:**
 - Охранная зона объекта культурного наследия
 - границы территории объекта культурного наследия регионального значения (достопримечательного места) «Исторически сложившийся центр г. Аксая»
 - зона градостроительной реконструкции
 - Санитарно-защитная зона предприятий, сооружений и иных объектов**
 - Водоохранные зоны:**
 - Водоохранная зона
 - Прибрежные защитные полосы:**
 - Прибрежная защитная полоса
 - Береговые полосы:**
 - Береговая полоса
 - Охранная зона инженерных коммуникаций:**
 - Охранные зоны объектов инженерной, в том числе линейных объектов инженерной инфраструктуры
 - Приаэродромная территория:**
 - Граница приаэродромной территории аэродрома "Батайск"
 - Полоса воздушных подходов к аэродрому "Батайск"
 - Граница приаэродромной территории аэродрома Ростов-на-Дону "Северный"
 - Полоса воздушных подходов к аэродрому Ростов-на-Дону "Северный"
 - Зоны санитарной охраны источников питьевого и хозяйственно-бытового водоснабжения и водопроводов питьевого назначения**
 - Второй пояс зоны санитарной охраны источника водоснабжения
 - Третий пояс зоны санитарной охраны источника водоснабжения

Профиль ограничения препятствий третьей подзоны аэродрома Ростов-на-Дону "Северный"

					16/04/21				
					Внесение изменений в правила землепользования и застройки Аксайского городского поселения Аксайского района Ростовской области				
Изм.	Кол.уч.	Лист	Ходок	Подпись	Дата	Правила землепользования и застройки Аксайского городского поселения Аксайского района Ростовской области	Масштаб	Лист	Листов
Разработ.		Воробьева Савинова				Аксайского городского поселения Аксайского района Ростовской области	1:13 000		
Карта градостроительного зонирования и зон с особыми условиями использования Аксайского городского поселения							ИП Воробьева В.А. "ГЕО-метрия" г.Ростов-на-Дону		