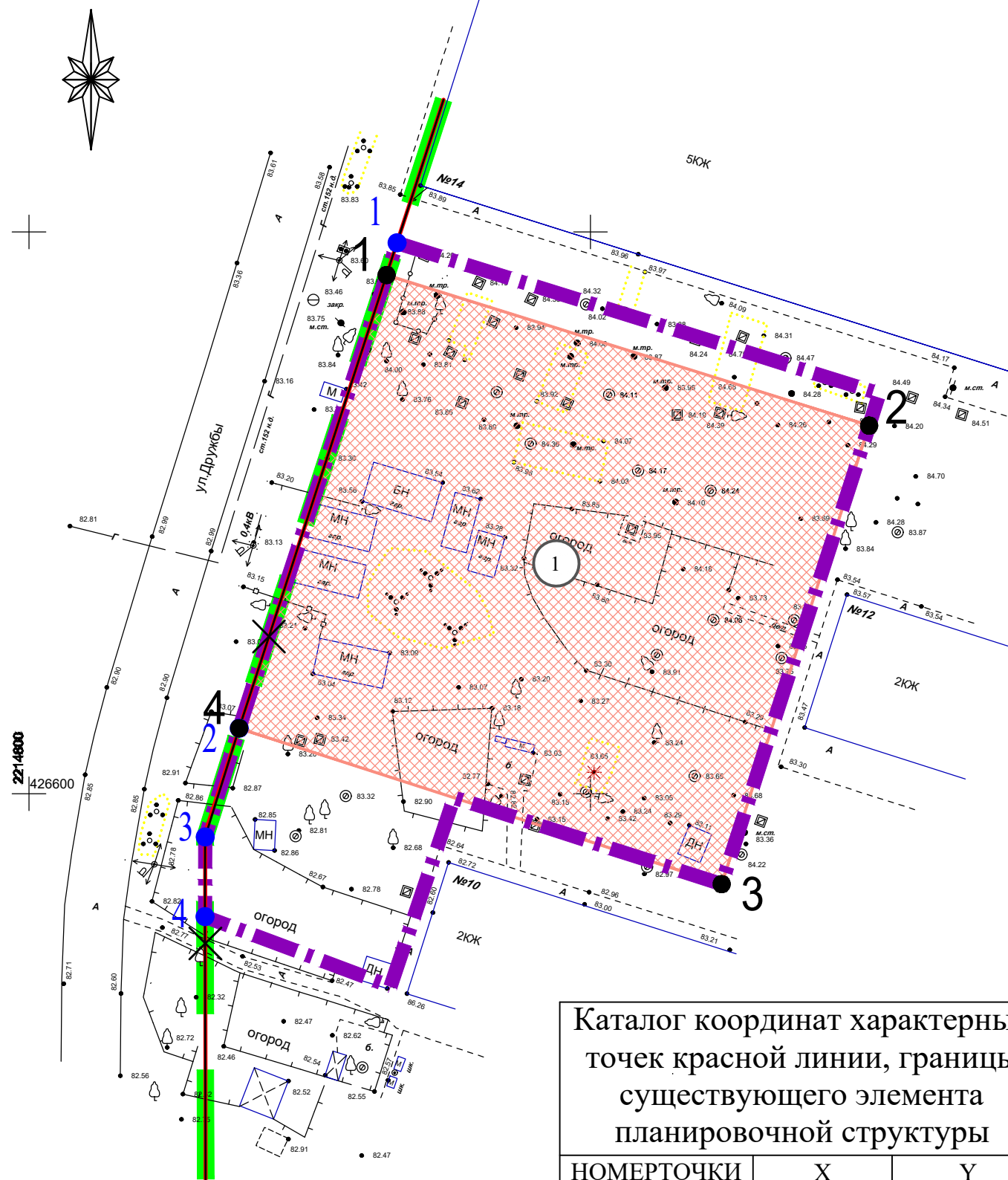


Чертеж планировки территории: красные линии, границы существующих и планируемых элементов планировочной структуры, границы зон планируемого размещения объектов капитального строительства М 1:500



УСЛОВНЫЕ ОБОЗНАЧЕНИЯ

	- граница проекта планировки территории (корректировка)
	- красные линии, утвержденные постановлением Администрации Аксайского городского поселения от 10.08.2016 №553 подлежащие отмене
	- красные линии
	- границы существующего элемента планировочной структуры
	- границы зоны планируемого размещения (объекты жилого назначения)
	- номер характерной точки зоны планируемого размещения объектов капитального строительства
	- номер характерной точки красной линии
	- номер объекта капитального строительства по экспликации

Каталог координат характерных точек границы зоны размещения объектов капитального строительства (жилого назначения № 1)

НОМЕР ТОЧКИ	X	Y
1	426646.16	2214831.84
2	426632.75	2214874.81
3	426591.95	2214861.68
4	426605.82	2214818.71

Каталог координат характерных точек красной линии, границы существующего элемента планировочной структуры

НОМЕР ТОЧКИ	X	Y
1	426649.01	2214832.77
2	426605.82	2214818.71
3	426596.15	2214815.68
4	426589.05	2214815.67

И.И.В.И.Н. Подпись и дата	Взаим.И.И.В.И.Н.
И.И.В.И.Н. Подл.	

006-22-ПП						
Проект планировки и проект межевания территории земельных участков, расположенных по адресу: Ростовская область, Аксайский район, г. Аксай, ул. Дружбы (корректировка)						
ГАП	Жабина А		01.22	Основная часть проекта планировки территории		
Проверил	Жабина А		01.22			
Выполнил	Аникейцева		01.22			
Н.Контроль	Жабина А		01.22	Чертеж планировки территории: красные линии, границы существующих и планируемых элементов планировочной структуры, границы зон планируемого размещения объектов капитального строительства М 1:500		
				Стадия	Лист	Листов
				ПП	1	
				ГК "Центр качества строительства"		
				ООО "АЛЬФАПРОЕКТ"		